

Bau- und Recyclinghof Anras, Abfaltersbach



NMS Info-Bildschirm,
beleuchtete Anschlagtafel,
Serverschrank, Stehtische
und Laser-Beamer für Medienraum





Metallkante für
Gemeindesaal Bühne

Sirene in Abfaltern



Geländer Richtung Einöd und Zufahrt Hella



Rohrwaldquellen: stabile Abdeckungen



Bau- und Recyclinghof: Anfang März









14.06.2019





Bauausschuss









18.10.2019 Segnung



Verbauung Erlbach











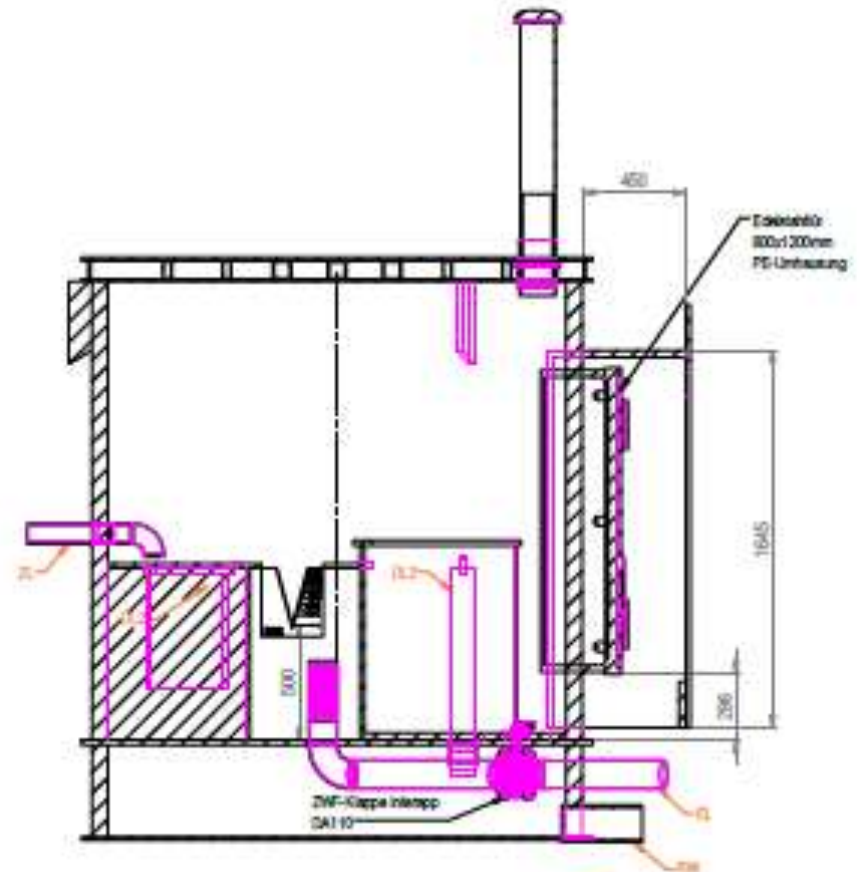
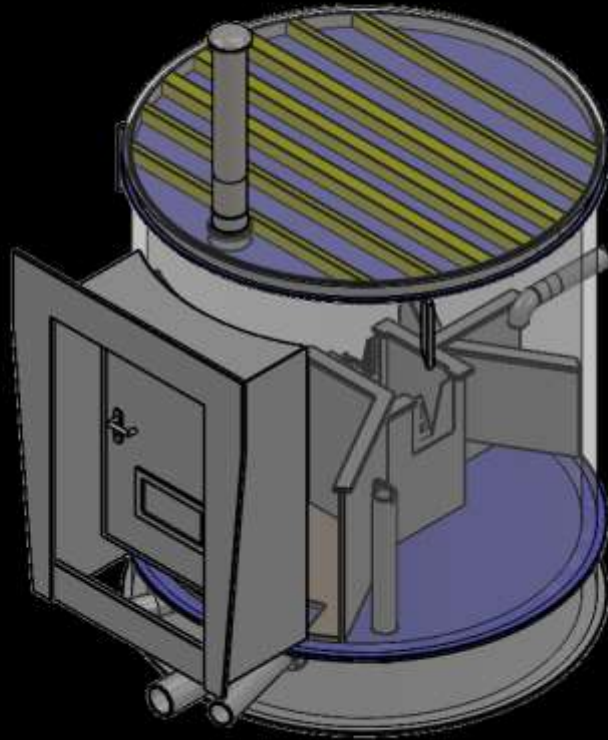
Erneuerung der Erlbach Quellstuben





Neuer Sammelschacht unten

B-B (1 : 20)

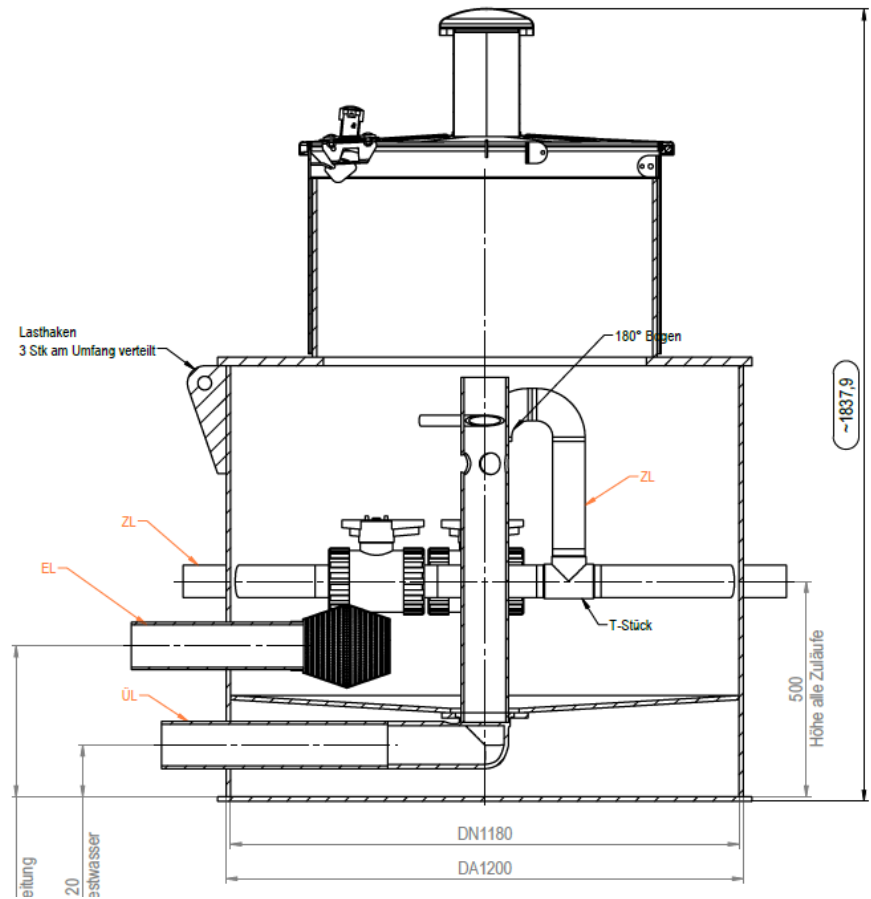






Neuer Sammelschacht oben

A-A (1 : 10)







Hangentlastung im Erlbachgraben







Pulverbach: unteres
Geschiebebecken





Kneippanlage





Badbach Regulierung







Radweg



Trinkwasserversorgung:
Druckreduzierventil
bei der Draubrücke



Gemeinde 27
08.03.2019



05.04.2019

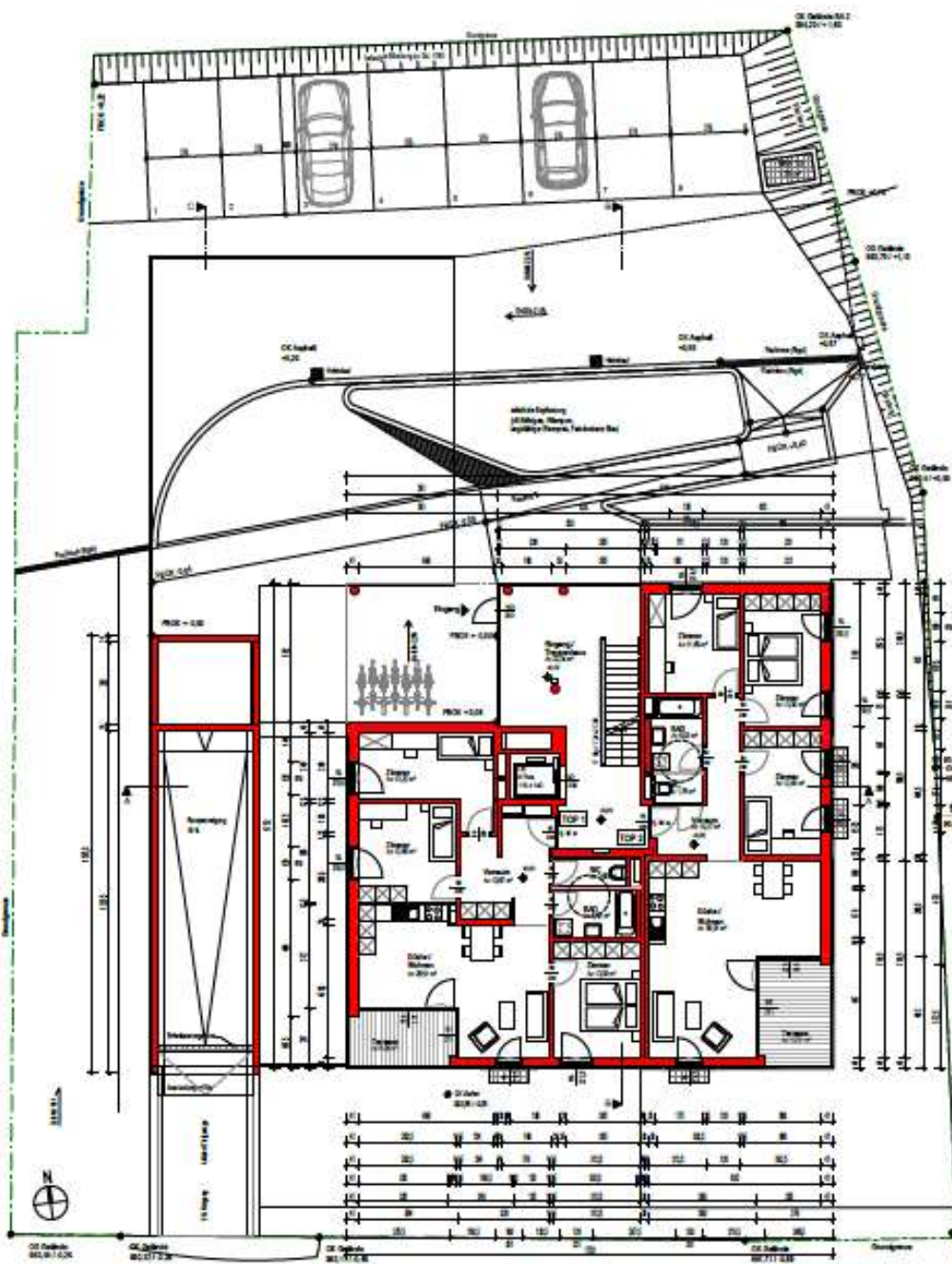












Grundriss Erdgeschoss
M 1 : 100



Lageplan
M 1 : 200

Baubeginn Baustufe 1: Frühjahr 2020



Geplant: 6 oder 7 Reihenhäuser



Verlegung der TINETZ Kabel, LWL Versorgung, Wasserleitung und Kanäle in Abfaltern





Wasserleitung und Kanäle



TINETZ Kabel, LWL Versorgung





LWL Versorgung
Abfaltern

Baumpflanzaktion

Bergahorn, Silberweide, Birke, Vogelkirsche





Durch das Hochwasser wurde die Einleitung des Oberflächenwasserkanals in die Drau verlegt



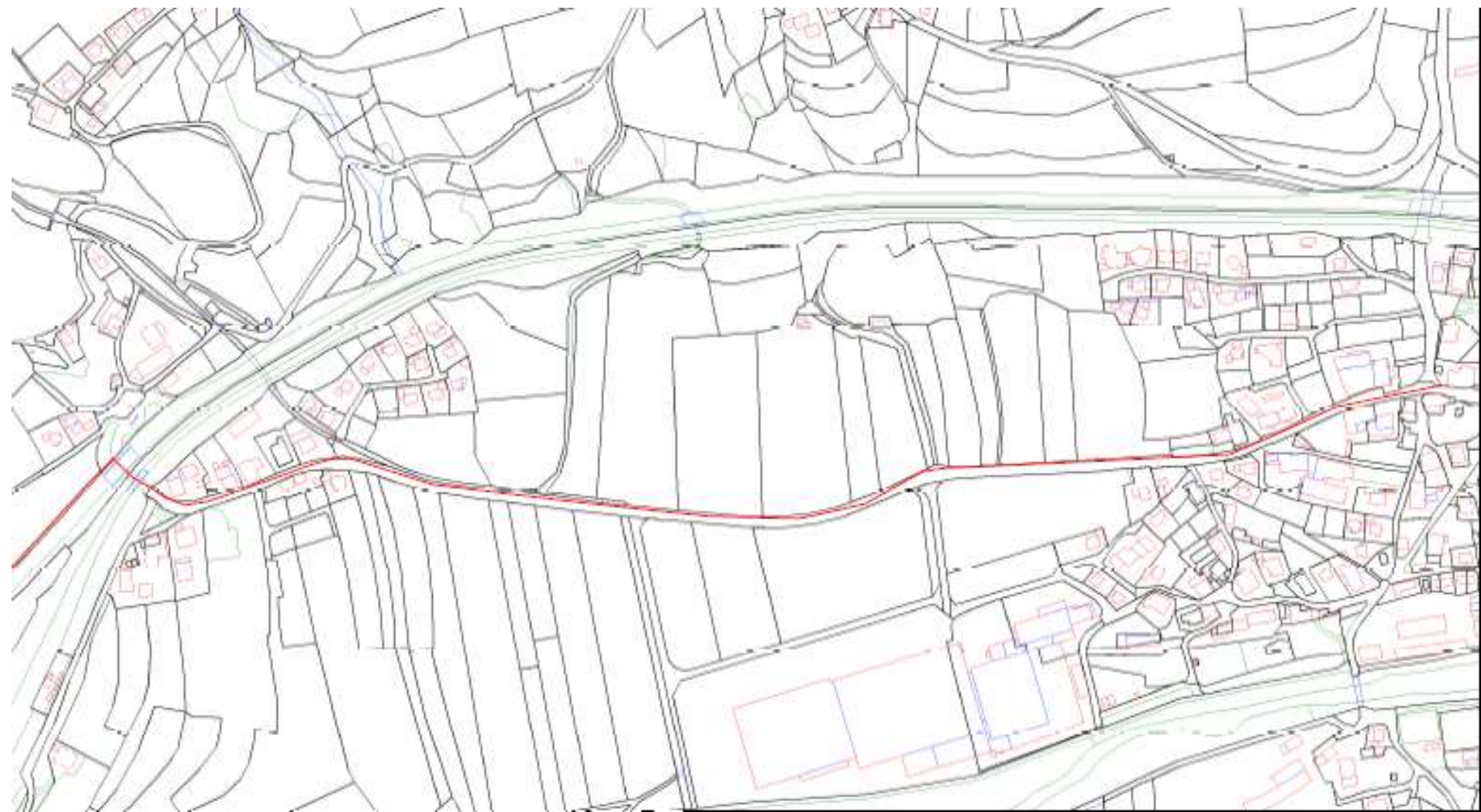
Wege freischneiden



Eisplatz: Gerätecontainer



LWL Hauptleitung



LWL Verrohrung von der Zentrale nach Geselhaus



LWL Kabelpflug



Alte Verrohrung vom Pulverbach wurde ausgebaut









LWL Verrohrung Richtung Hella



Zentrale im A1 Gebäude









Fa. Hella wird an das LWL Netz angeschlossen



Weg Schattseite vom Badbach zur Lehenerbrücke





Pulver- und Läberbach ausräumen



Straßenmarkierungen



Geschwindigkeitsanzeige



Neuen Sand für den Volleyballplatz



Geplante Platzgestaltung und
Straßenverbesserung,
Austausch des
Oberflächenwasserkanals
mit zusätzlicher Ausleitung,
LWL Verlegung



Lageplan
Gem. Abfaltersbach
9913 Abfaltersbach, 183
Tel.: +43/4846/6210



Oberflächenwasserkanal: Austausch von 250 mm auf 500 mm















Winterpause





Baulanderschließung Webhofer







Übernahme des
ADEG Markts
von Fam. Kofler



NMS Kanalsanierung





Erschließen des Baugrundes und Aufstellen eines Hydranten bei Ortner Christoph

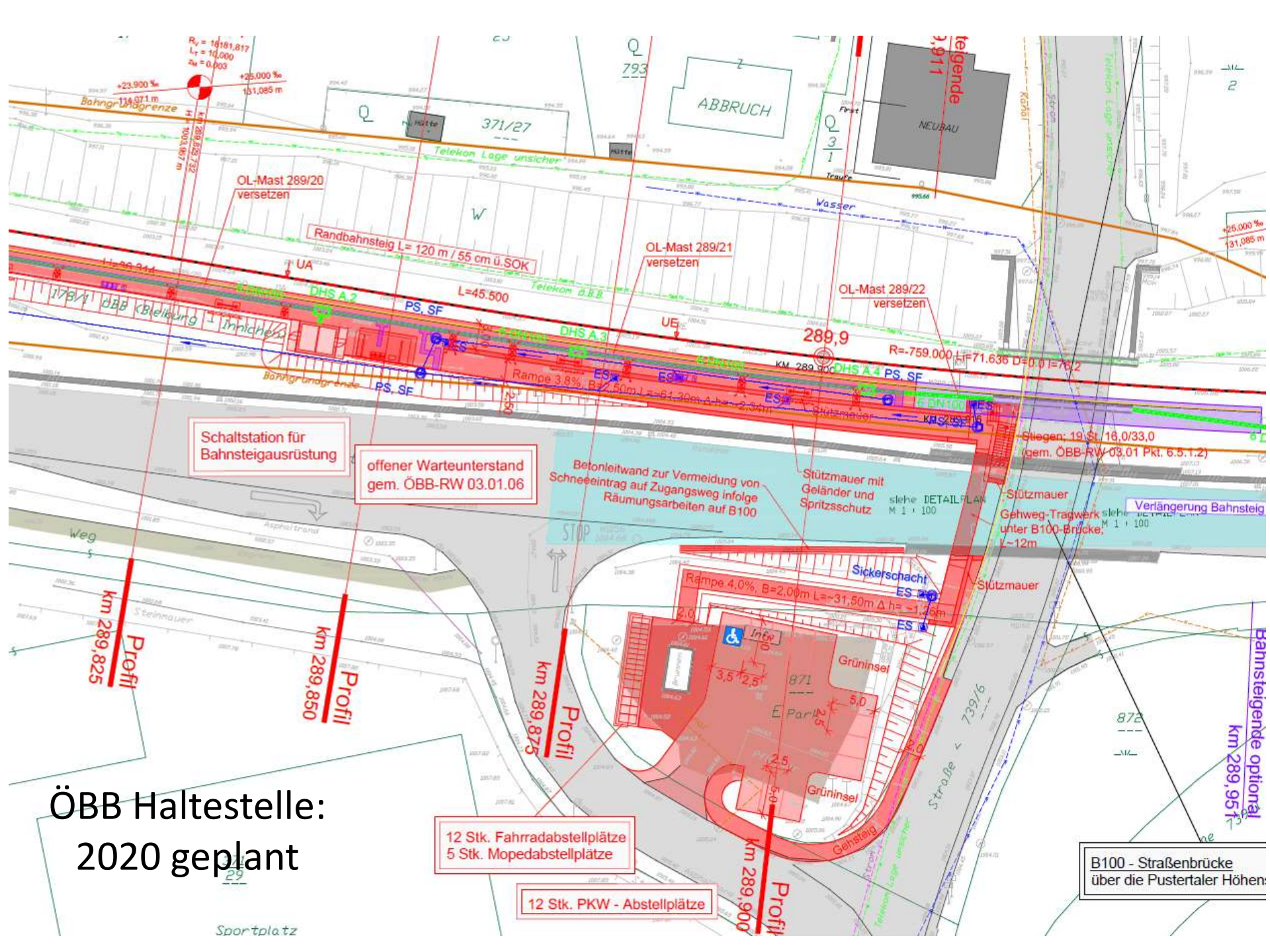


Große Schnee- und
Regenmengen vom
13.11. – 17.11. 2019
verursachten Stromausfälle
und Straßensperren



Schwärzenbach-Graben





ÖBB Haltestelle:
2020 geplant

12 Stk. Fahrradabstellplätze
5 Stk. Mopedabstellplätze

12 Stk. PKW - Abstellplätze

B100 - Straßenbrücke
über die Pustertaler Höhen

Sportplatz



Bau- und Recyclinghof:
Einrichtung der
Büroräume und des
Aufenthaltsraumes

LWL Breitbandausbau in Abfaltern, Geselhaus und Einöd



2020



Überdachung und Bau
eines Geräteraumes
neben der Leichenkapelle
2020

