

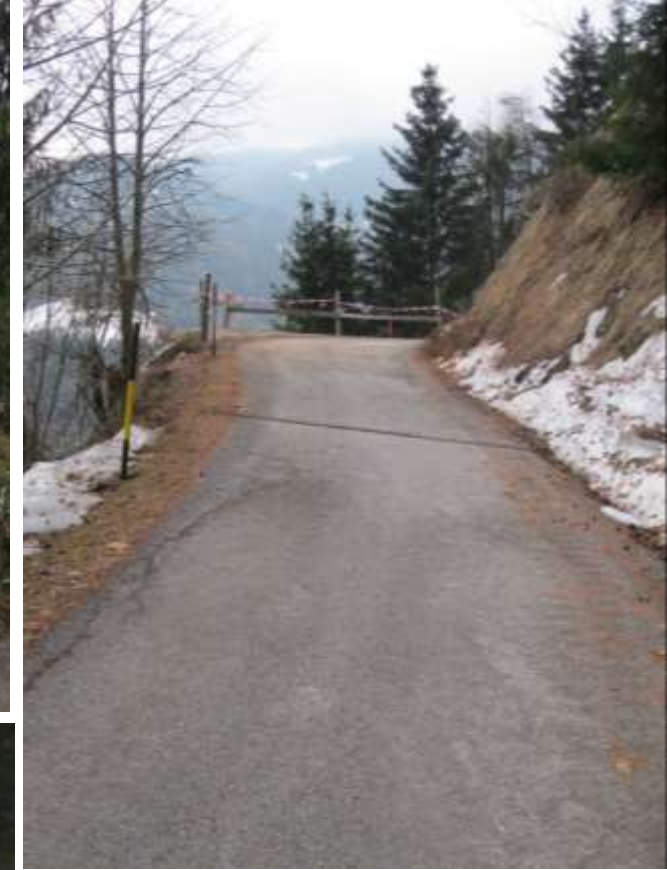


Zusammenfassung der
erledigten Arbeiten 2020





Schäden vom Winter
wurden behoben



Stegerhaus:
Schneesäden am
Hausdach behoben





Gemeindesaal:
Nach Defekt neuen
Beamer installiert



Recyclinghof:
Büro und Aufenthaltsraum
wurden eingerichtet



Desolate Mauer bei der Läber Stadelbrücke wurde verbessert





Dorfbrunnen in Geselhaus
(Mayrla Trog)





CORONA
SARS-CoV-2
16.März 2020

ACHTUNG
DIE PRAXIS NICHT BETRETEN !!!
Bei Husten, Fieber oder Schnupfen oder anderen
Lebenseingriffen
Bitte anrufen unter: 04805/3400
VERMEIDEN SIE UNNÖTIGE ARZTBESUCHE !!!
• Notwendige Röntgen und Medizine können unter 04805 / 3400
erhalten werden.
• Sollten Sie eine Behandlung benötigen, bitte anrufen!
04805/3400
Bitte beachten Sie die Abstandsregeln!

**BITTE NUR EINZELN
EINTRETEN !!!**

**UND 1m ABSTAND
HALTEN !**



Mobile Ordination:
(Corona Container)
Wurde für
Nachuntersuchungen
in Abfaltersbach
aufgestellt.

Erschließung neues Baugebiet in Geselhaus 29.04.2020



Wegbau und Verlegung des Oberflächenwasserkanals für die Straßentwässerung



Schmutzwasserkanal und Wasserleitung wurden an die Hauptleitungen angeschlossen





Tinetzkabel, Strassenbeleuchtung und LWL Leitungen wurden verlegt. Auch der Schmutzwasserkanal, für weitere Verbauung ist verlängert worden.



Glasfaser Ausbau:
Durch die Corona bedingten Einschränkungen konnte
mit den Arbeiten erst am 27.04.2020 begonnen werden.





LWL Verlegung Abfaltern





LWL Verlegung Einöd





LWL Verlegung Geselhaus









LWL Verlegung
Oberdörfel Gemeinde







LWL Verlegung Weiden





LWL Unterdörfli
Wohnanlage 133, Rauchegger,
Kraler, Mitterdorfer





LWL Richtung Schattseite





LWL Richtung
Heizwerk und Badl





LWL Finale
5316 m wurden von der
Fa. HABAU gegraben und
ca 12.000 m Rohre verlegt





Asphaltierung nach Verlegen der LWL Verrohrung und notwendiger Verbesserungen der Schachtabdeckungen





Im Zuge der Bauarbeiten sind auch größere Flächen asphaltiert worden



Kindergarten neuer Zaun



Eishütte neues Dach



neue Dachrinne



Baumschnitt



Dorfplatz vertikutieren



alter Bauhof neuer Zaun





Neu im Recyclinghof:
Pressen für Karton und
Verbundstoffe,
Provisorium für Rasenschnitt,
Problemstoffcontainer





Bahnhaltestelle
Abfaltersbach
wird gebaut









20201120_ÖBB_
BrunnerImages



Neuer Rasentraktor und Rasenmäher für die Gemeinde



Österreich Tafel (29 Mitglieder)

96 Personen (27 Familien) werden wöchentlich versorgt

Lieferanten: Bäckerei Rainer
Fa. Locker
M-Preis Sillian
Billa Sillian
Hofer Heinfels, Sillian
Spar Heinfels
Fa. Guggenberger Abfaltersbach
DM Sillian
ADEG Kartitsch



Kanalschächte erhöht, Fernwärmenetz erweitert





Neue Ordination
Dr. Mathilde Kraler



Undichtheit beim Dach vom Kindergarten





NMS wird MS



Reparaturen und
Verbesserungen sind
laufend notwendig



Thermostatventile
ausgetauscht



Vergrößern des
Oberflächenwasserkanals
Unterdörfli
06.07. – 21.08.2020













Neue Asphaltdecke nach Verlegen
des Oberflächenwasserkanals
Unterdörfli





Noch nicht ganz fertig,
aber es wird schon



Gemeindehaus:
Pflaster ist teilweise 6 cm gesunken und wurde
durch Stefan wieder angehoben

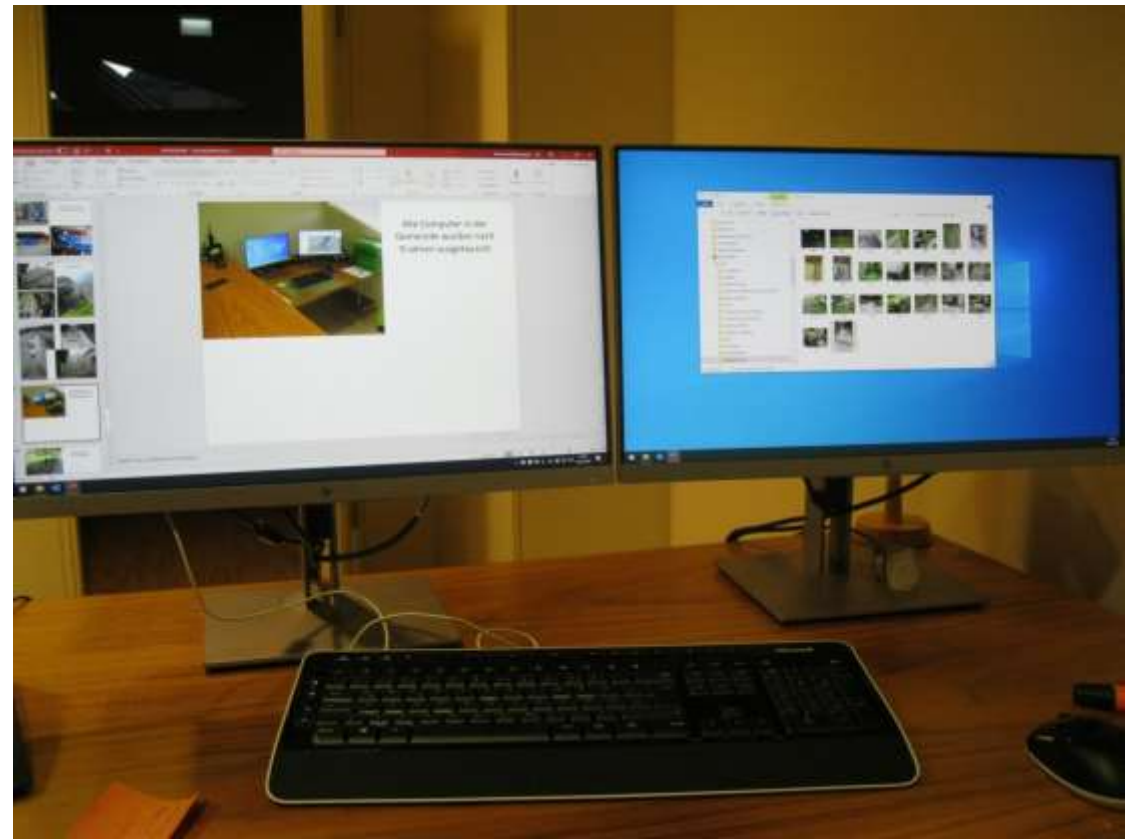


Dorfplatz:
Wir kamen dem Wunsch nach,
die störenden Pflastersteine
durch Rasengitter zu ersetzen.
(Gestaltungsbeirat)





Alle Computer in der
Gemeinde wurden nach
9 Jahren ausgetauscht



Salzsilo wurde abmontiert und der
Gemeinde Leisach verkauft



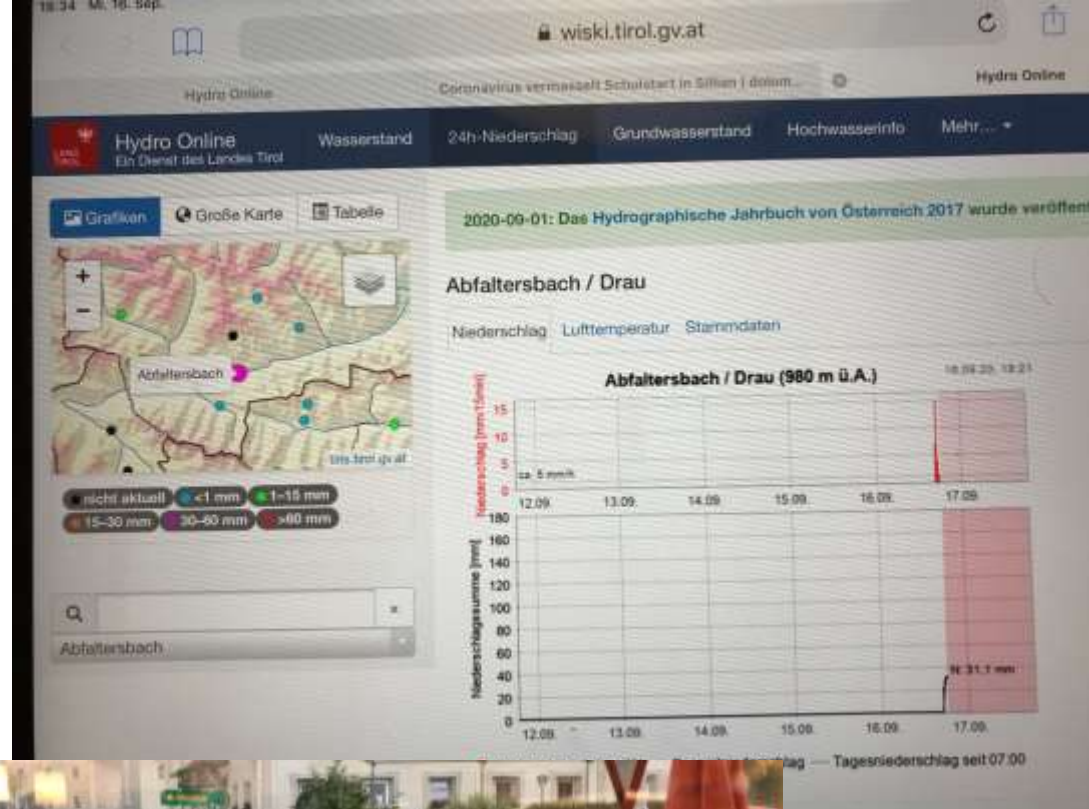
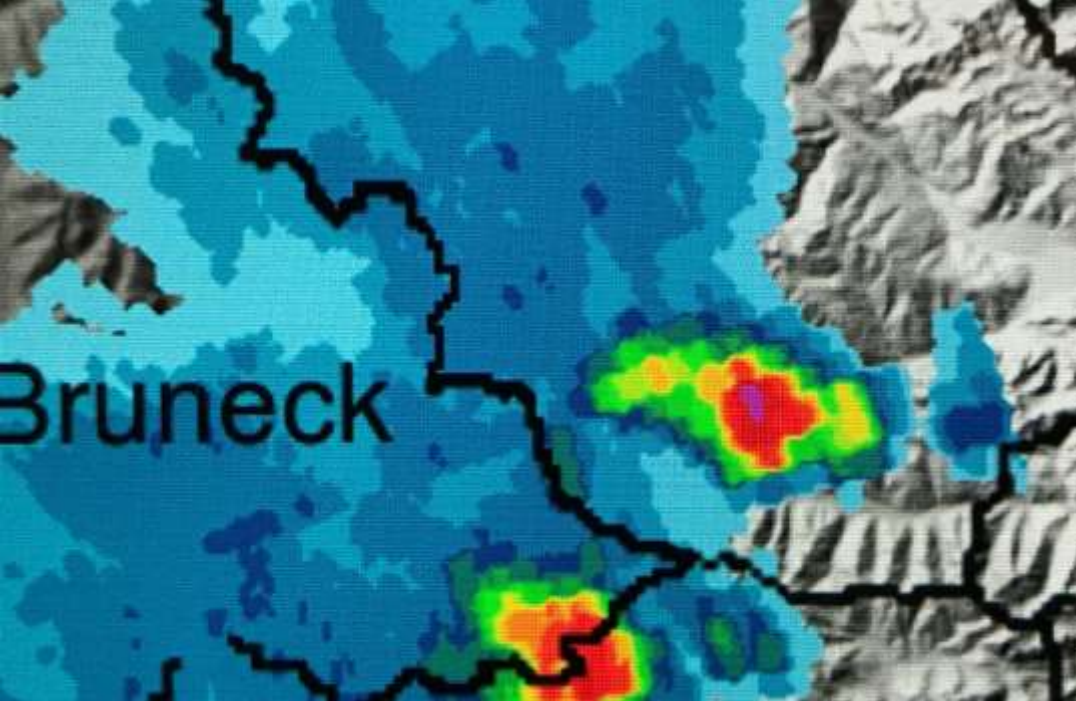


Geselhaus:
Sanierung
wegen
mangelhafter
Oberflächenent-
wässerung



Läber Harpfe





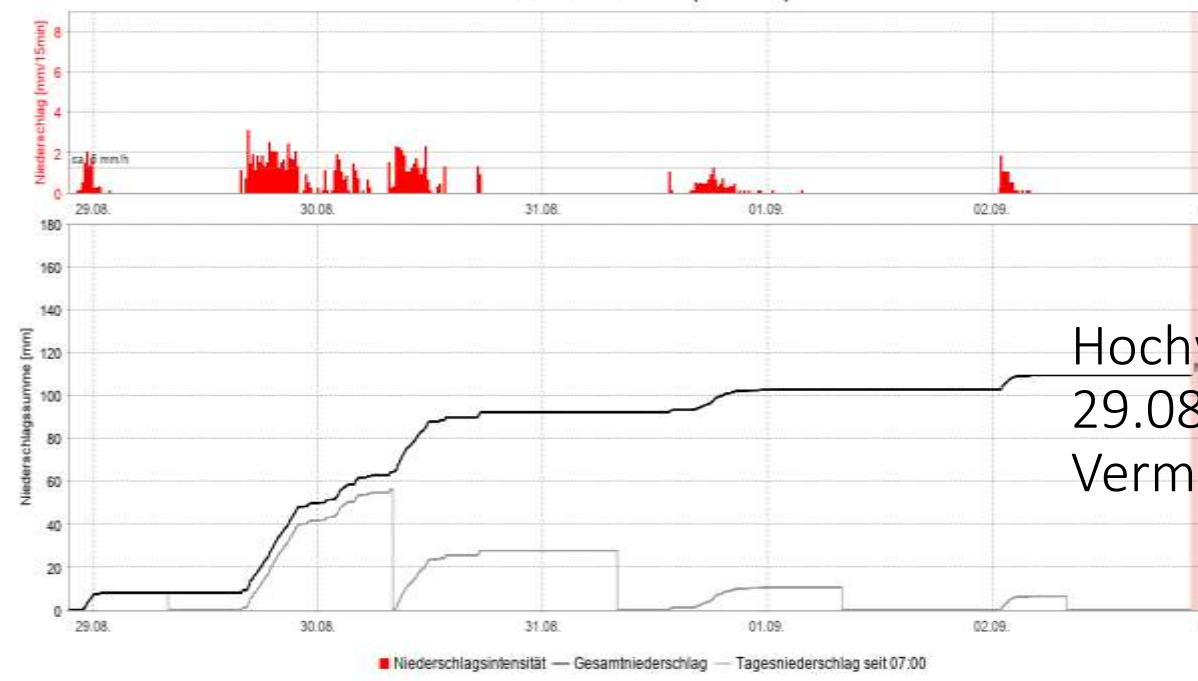
Unwetter 16.09.2020
große
Niederschlagsmengen
innerhalb von 30 min in
Abfaltersbach

Die Landjugend veranstaltete am 20.09.2020 das Müllsammeln mit guter Beteiligung





Abfalterbach / Drau (980 m ü.A.)



Hochwasser vom
29.08.- 30.08.2020
Vermurung Badbach

20 unterschiedliche Bäume wurden wieder gepflanzt
Rotbuche, Eiche, Zitterpappel, Birke, Linde, Silberweide, Vogelkirsche



Erweiterung der Straßenbeleuchtung, Abfaltern Richtung Einöd, Tischlerei Strasser, Bahnhof, Mitterdorfer



Steinschlagschutz beim
Steinbruch und Heizwerk
wurden montiert



Großer Niederschlag mit Schneefall vom 05.12. – 09.12.2020

