

# Erschließung südliches Baugebiet in Geselhaus 2016

tirisMaps

<https://www.tirol.gv.at/tiris>  
Koordinatensystem: Gauß-Krüger M38  
(MGI Austria GK West / EPSG 31254)



Amt der Tiroler Landesregierung



Quelle: Land Tirol, BEV

Erstellungsdatum: 28.12.2016

Keine Rechtsauskunft, keine Gewähr für Aktualität und Vollständigkeit.

Maßstab 1:1









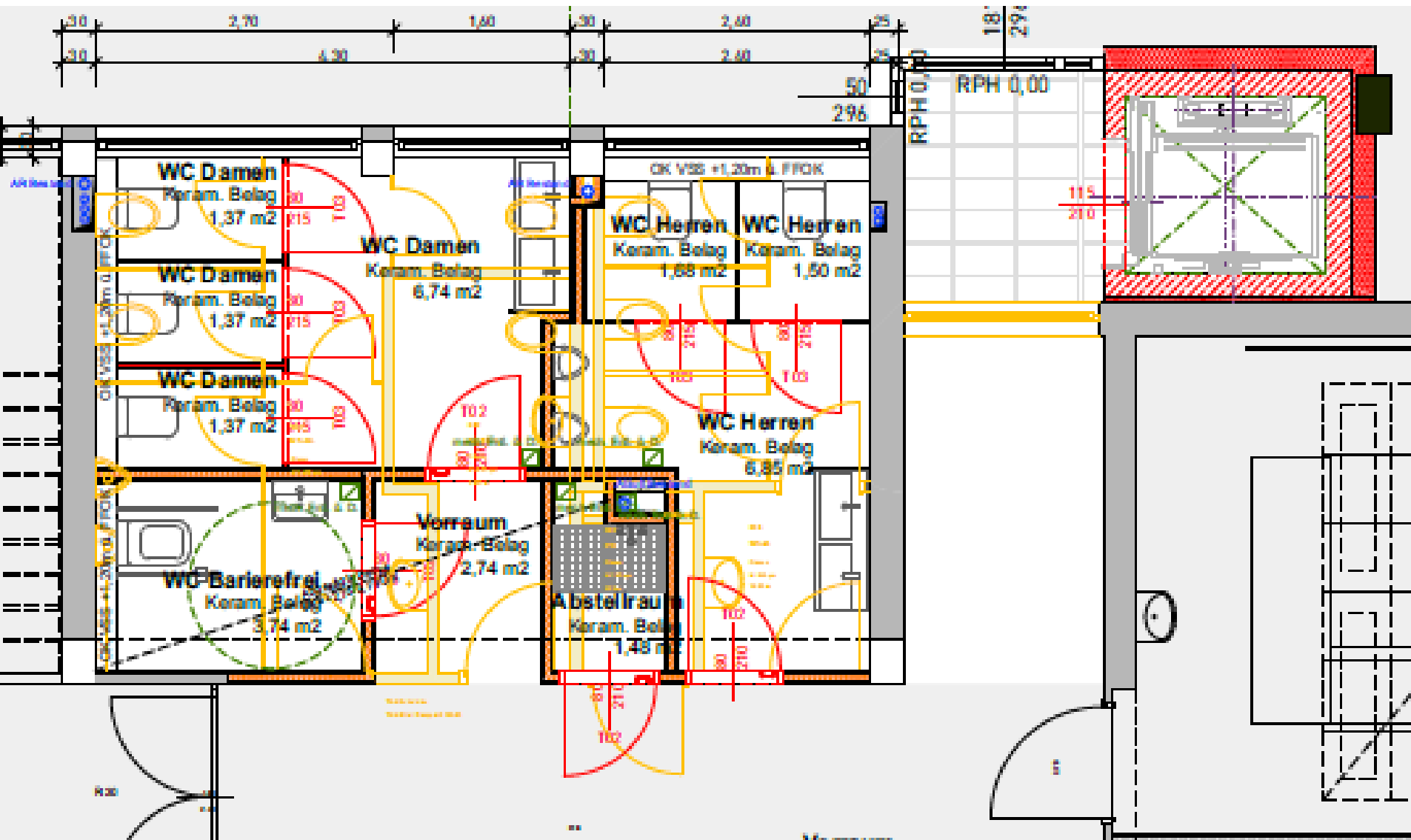
Georg pflanzte mit den Kindern 2 Apfelbäumchen beim Kindergarten



Sanierung der WC Anlagen  
in der NMS  
Baujahr 1972-1974



# NMS WC Anlagen EG, 1.OG, 2.OG



18.07.2016







11.08.2016



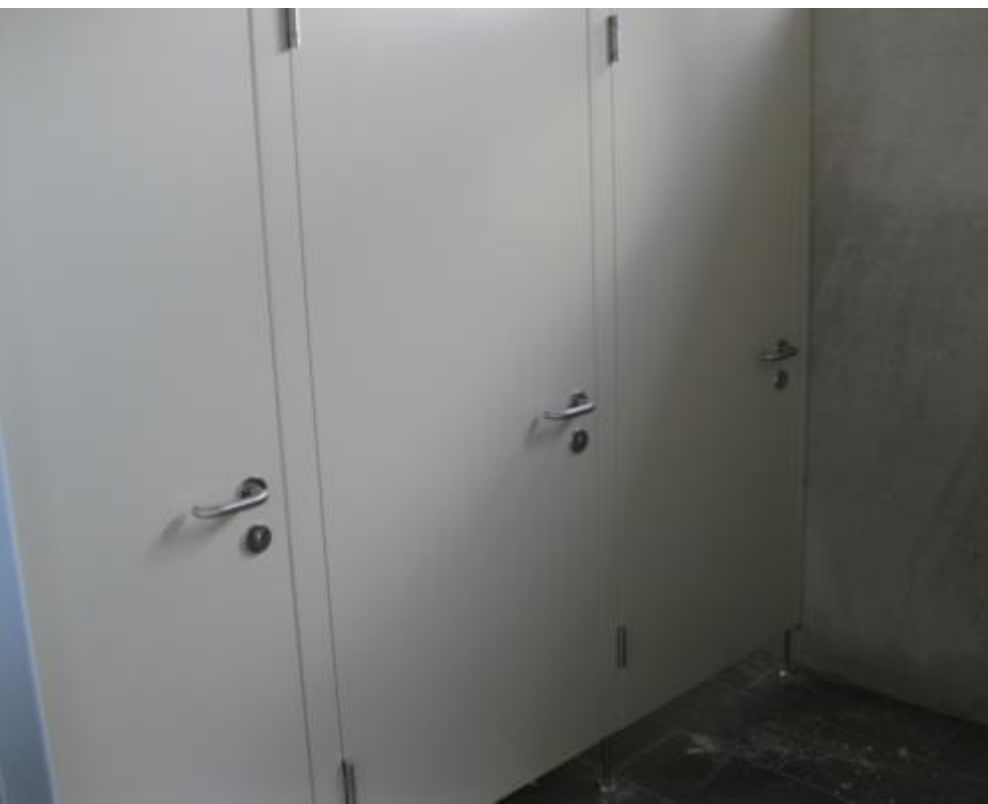
21.08.2016



31.08.2016



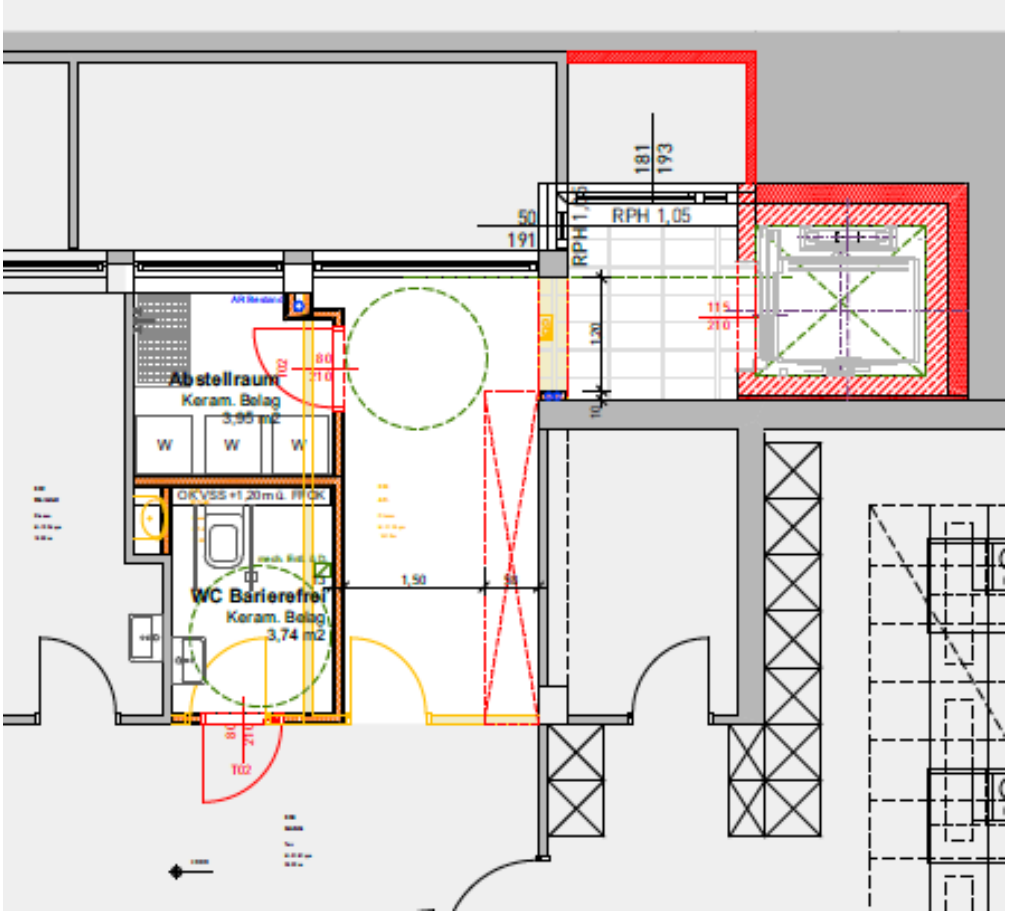
07.09.2016







# KG: Waschraum und Behinderten WC





# Barrierefreie Schulen in Tirol Mangelware

(tirol ORF.at)

Sowohl Bundes- als auch Pflichtschulen müssten in Österreich laut dem **Behindertengleichstellungsgesetz** bis spätestens 2019 barrierefrei sein. Die Umsetzung, auch in Tirol, schreitet aber nur langsam voran, kritisieren Behindertenorganisationen.

NMS Lift





03.08.2016



















Neue Mittelschule



VS Direktion







# Ankauf eines weiteren Gemeindefahrzeuges



# Badbachweg (10.08.2016)







Asphaltierung entlang der Stützmauer nach Abfaltern





# Asphaltierung östliches Gewerbegebiet









Erneuerung einer  
Pulverbachbrücke in Geselhaus





Belastungsmessung (40t)  
an der Draubrücke



Notwendige Erneuerung  
der Asphaltschicht  
Bahnhofstraße - Imbissstand





Der erdig Unterbau musste gegen Frostkoffer ausgetauscht werden







Erneuerung des Sammelschachtes  
der oberen Viehtalquellen  
05.12.2016







