



Waldweg Gartlersteig



Zufahrt Friedhof



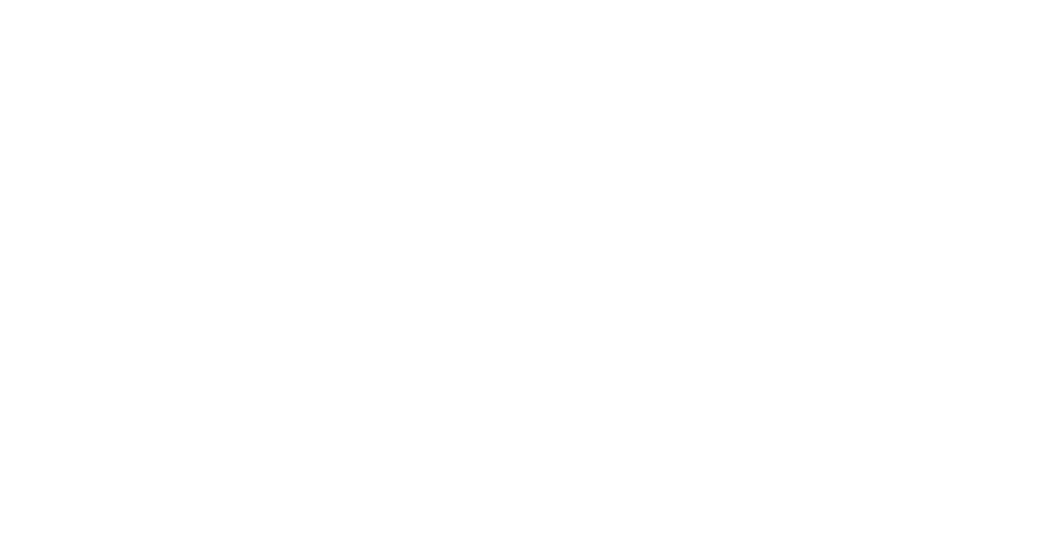




Abstellraum für
Erdcontainer mit
Überdachung









Verbauung Pulverbach

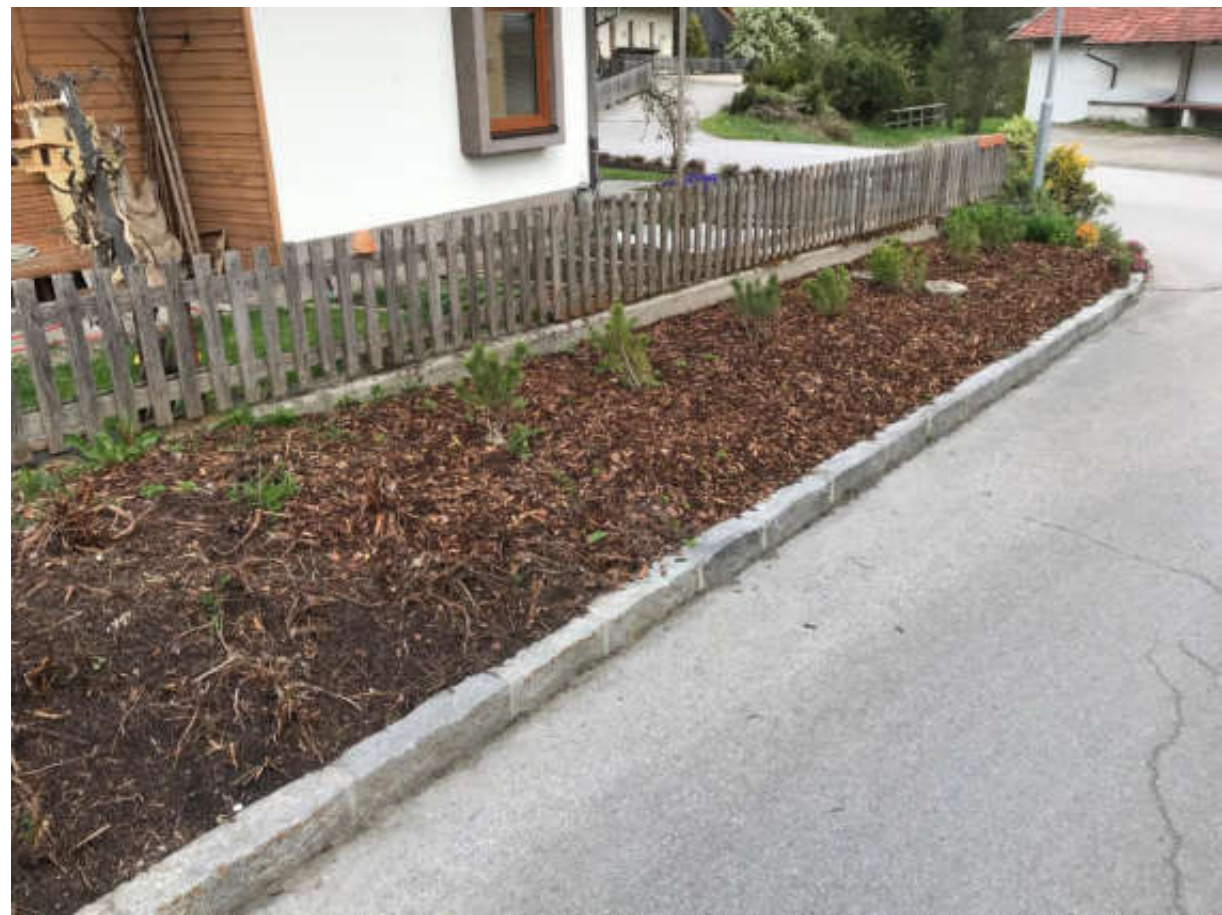


Brücke Einöd (Antermühle)



Aufräumen nach dem Winter





Wasser- und Kanalanschluss für Sanitärcontainer Sägewerk Richard Ortner





Erlbachverbauung unter der
Straßen- und Wegbrücke







Haltestelle Aigner

Haltestelle Geselhaus

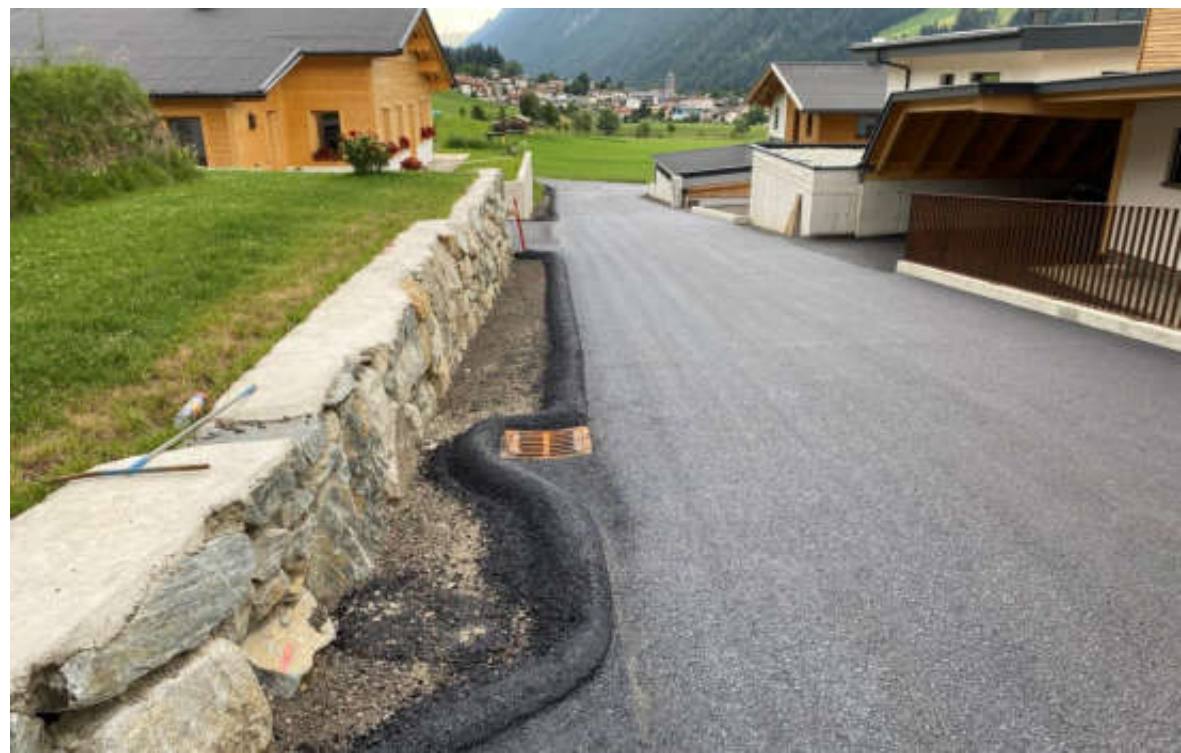


Neue Geschwindigkeitsanzeige



Geselhaus: Asphaltierung
neue Siedlung (Schwärzenbach)







Ausführung:
Humusierung,
Leitpflocke,
Straßenbeleuchtung





Zusätzliche Parkplätze und
Asphaltausbesserungen
Richtung Unterdörfel
und Badl



Wohnbau Dorfplatz
11 Wohnungen (06.04.2022)



(06.07.2022)



(20.08.2022)





Weg Dorfplatz, OSG





Wohnbau Dorfplatz, Schlüsselübergabe (23.09.2022)



Spielplatz Dorfplatz

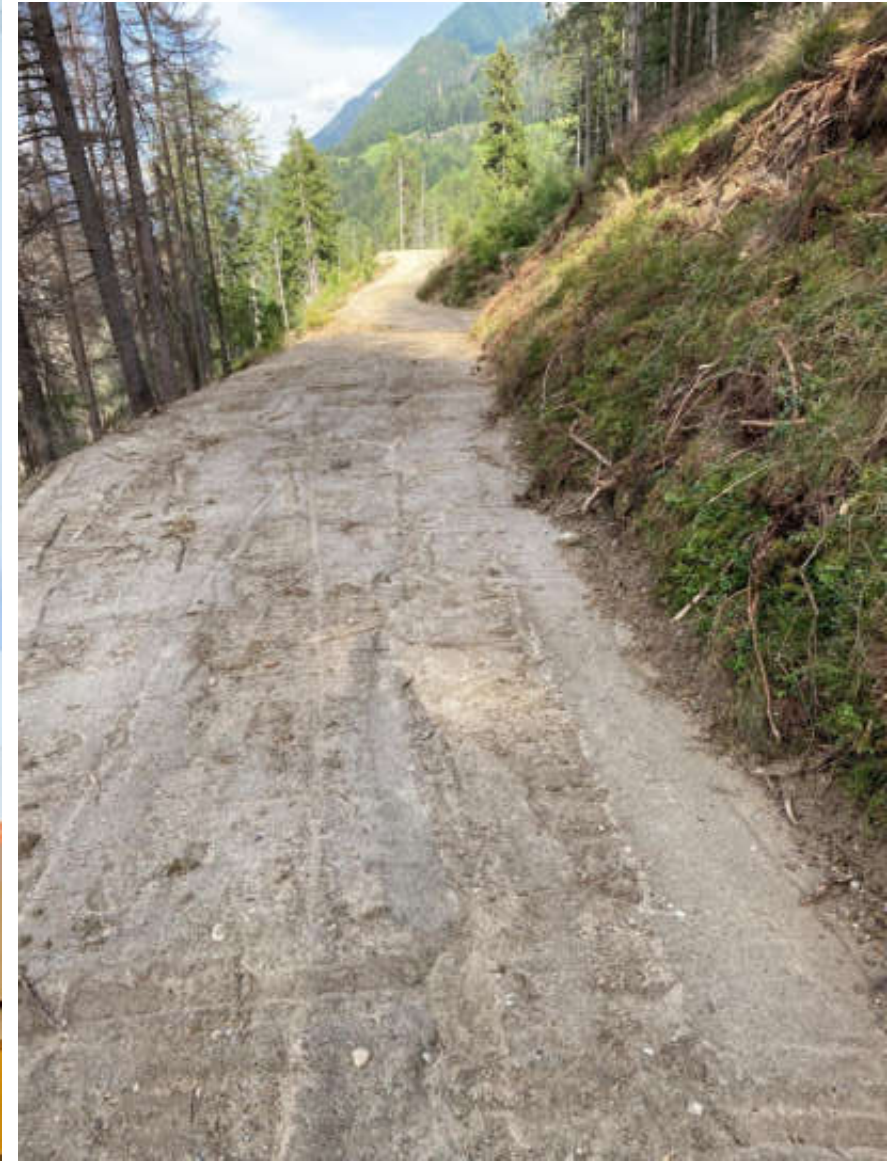




Waldwege Hasenegg und Gartlersteig

Schadereignis OSTTIROL	GESAMTMENGE	davon aufgearbeitet	NOCH OFFEN zum 01.08.2022 AUFARBEITUNG
„Windwurf VAIA 18“	700.000 m ³	685.000 m ³	
„Schneebruch INGMAR 19“	770.000 m ³	740.000 m ³	— m ³
Schnebruch „VIRPY 20“	550.000 m ³	400.000 m ³	150.000 m ³
Borkenkäfer 2021	105.000 m ³	44.000 m ³	
Borkenkäfer 2022	1.000.000 m ³	80.000 m ³	
SUMME (in WDB erfasst)	3.125.000 m³	1.949.000 m³	??? m ³

Borkenkäfer Osttirol 3. August 2022 BFI Osttirol
Abt. Waldschutz





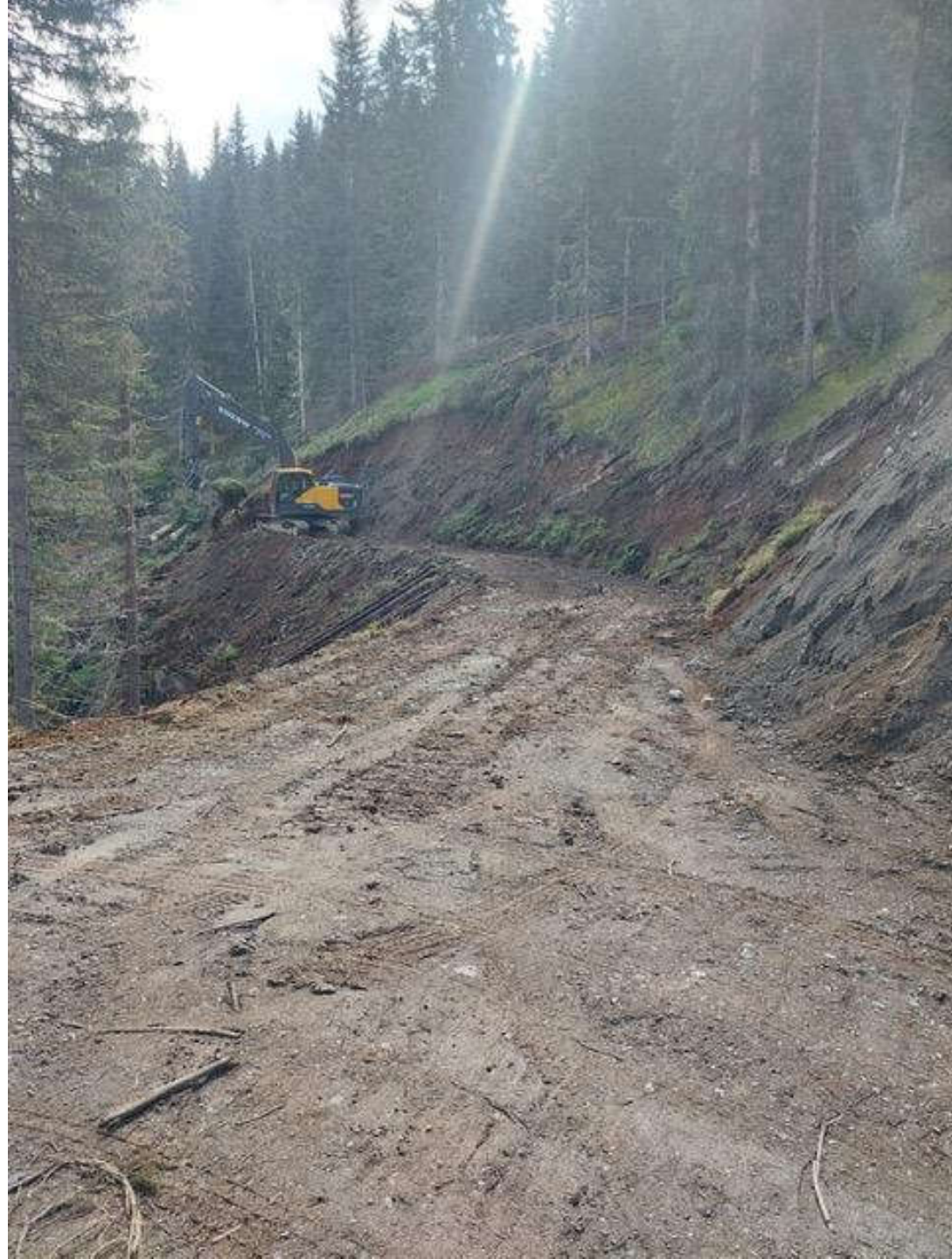
Waldweg Gartlersteig







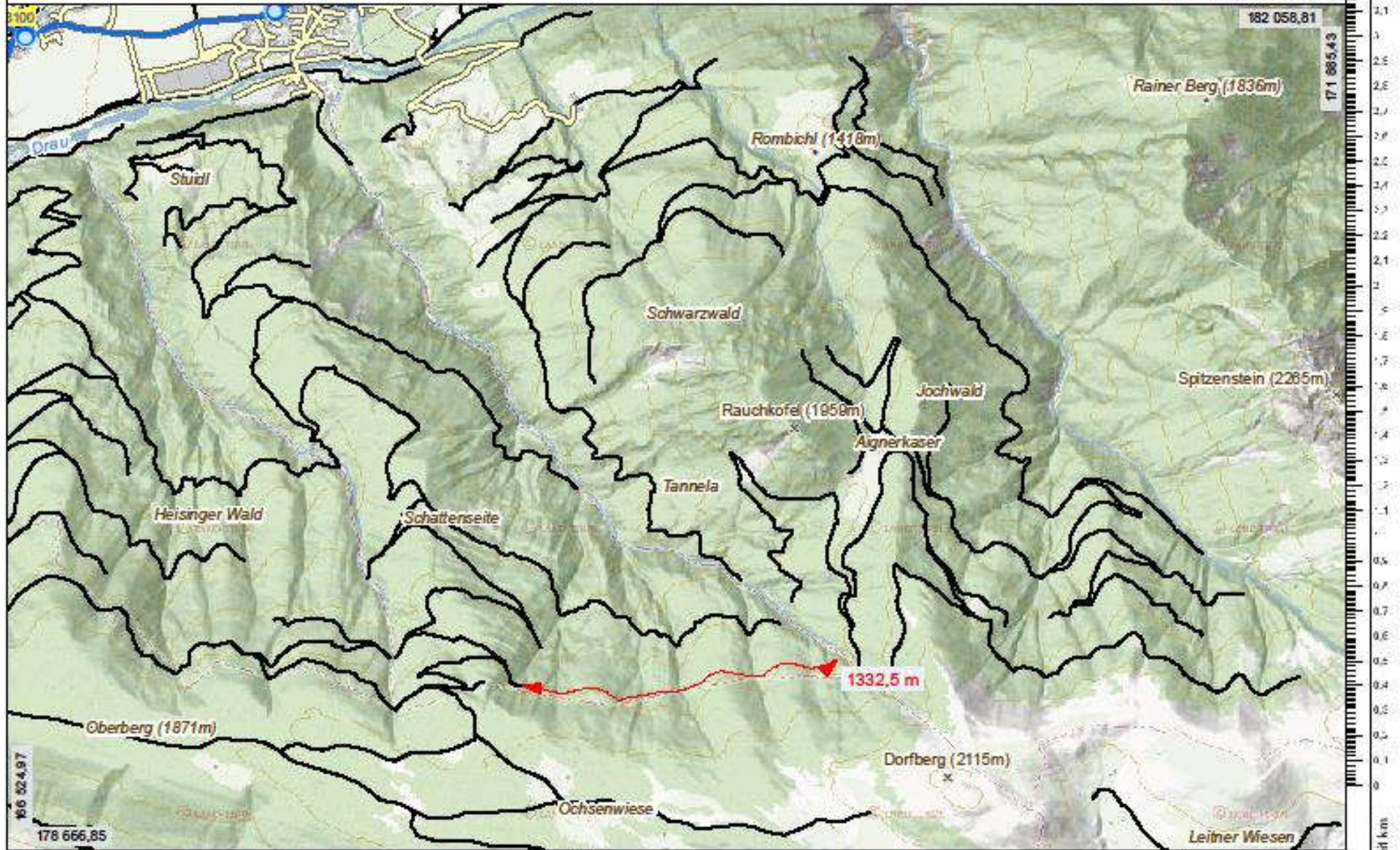












Waldweg
Gartnersteig

166 024,97
178 666,85



Metre/feet km



Kanal,
Wasserleitung
und Glasfaser
für Neubau
Christian
Moser





Mittelschule
neue
Bandsäge



Mittelschule Kanalsanierung



Mittelschule
Wasserschaden:
Notwendige Malerarbeiten

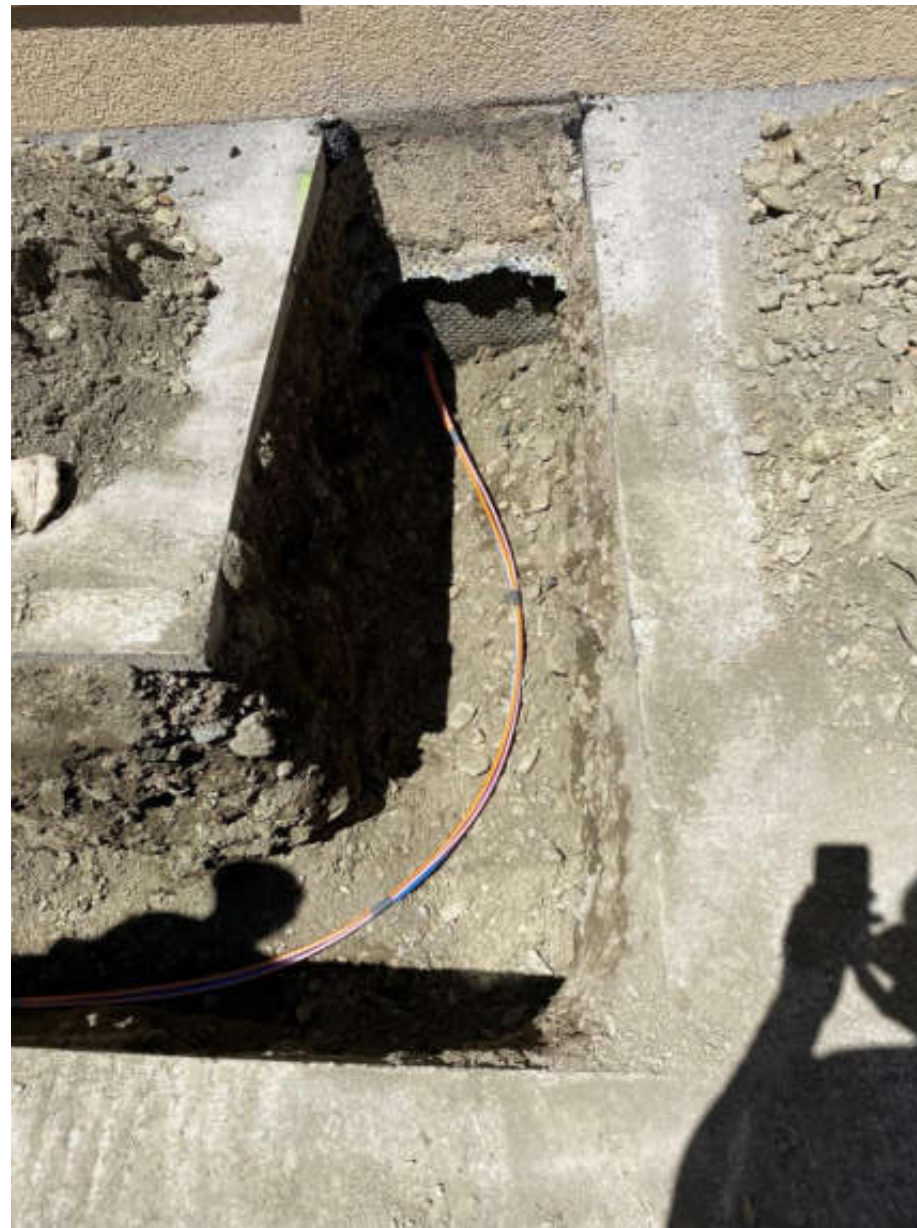




Kindergarten, VS, MS
schulische Tagesbetreuung
an 3 Tagen/W
6 Wochen alterserweiterte
Sommerbetreuung im KG



LWL Anschlüsse



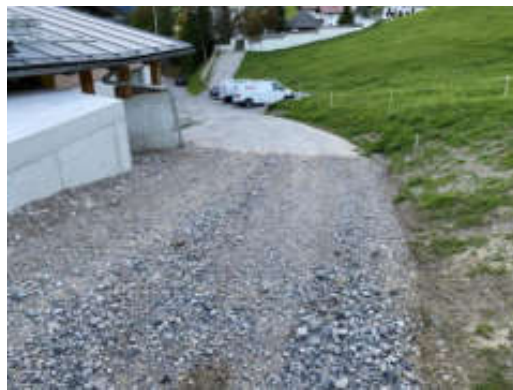
83 LWL Anschlüsse
sind derzeit verbunden

Einnahmen 2022: 11.155,-
durch Leitungsmieten und
Benützungsgebühren



Bezirkswandertag
der Senioren
06.09.2022

Zubau
Zimmerei Waldauf





Erschließung Joas Florian Panner

über öffentlichen Weg
Schmutzwasserkanal ca. 290m
Oberflächenwasserkanal
(Tinetz Kabel)
Glasfaser

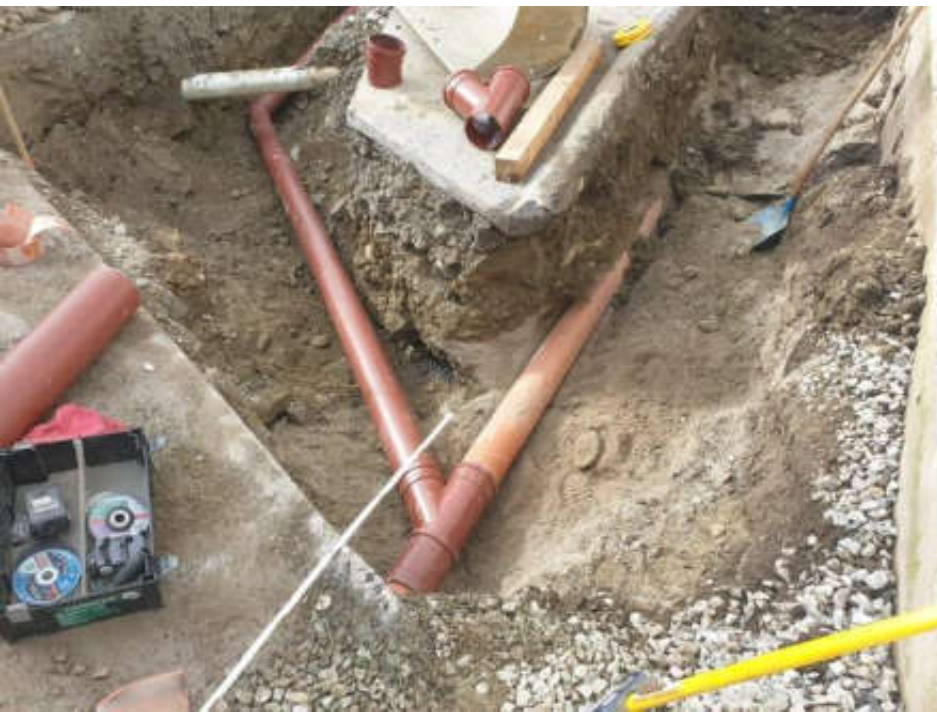
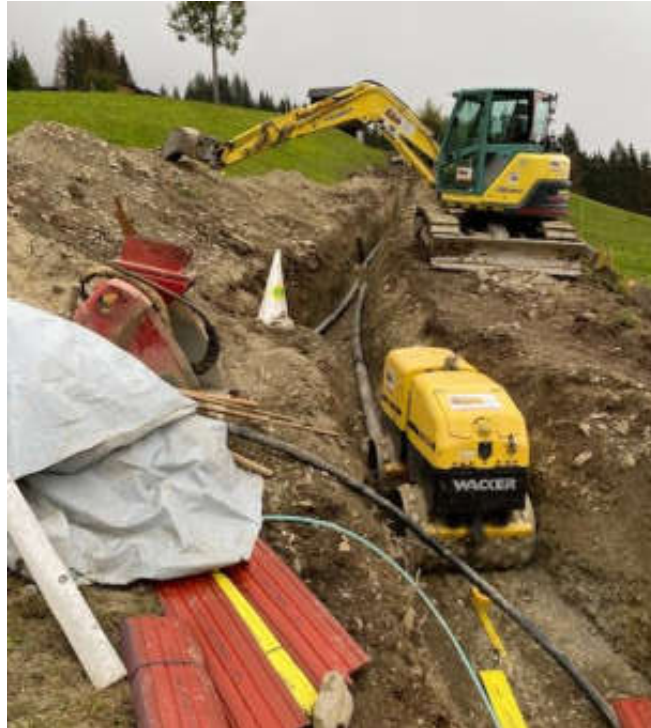
Erschließung Platzer

Schmutzwasserkanal ca. 155m
(Tinetz Kabel)
Glasfaser

Einöd – Panner Weg



Einöd – Panner Schmutzwasserkanal

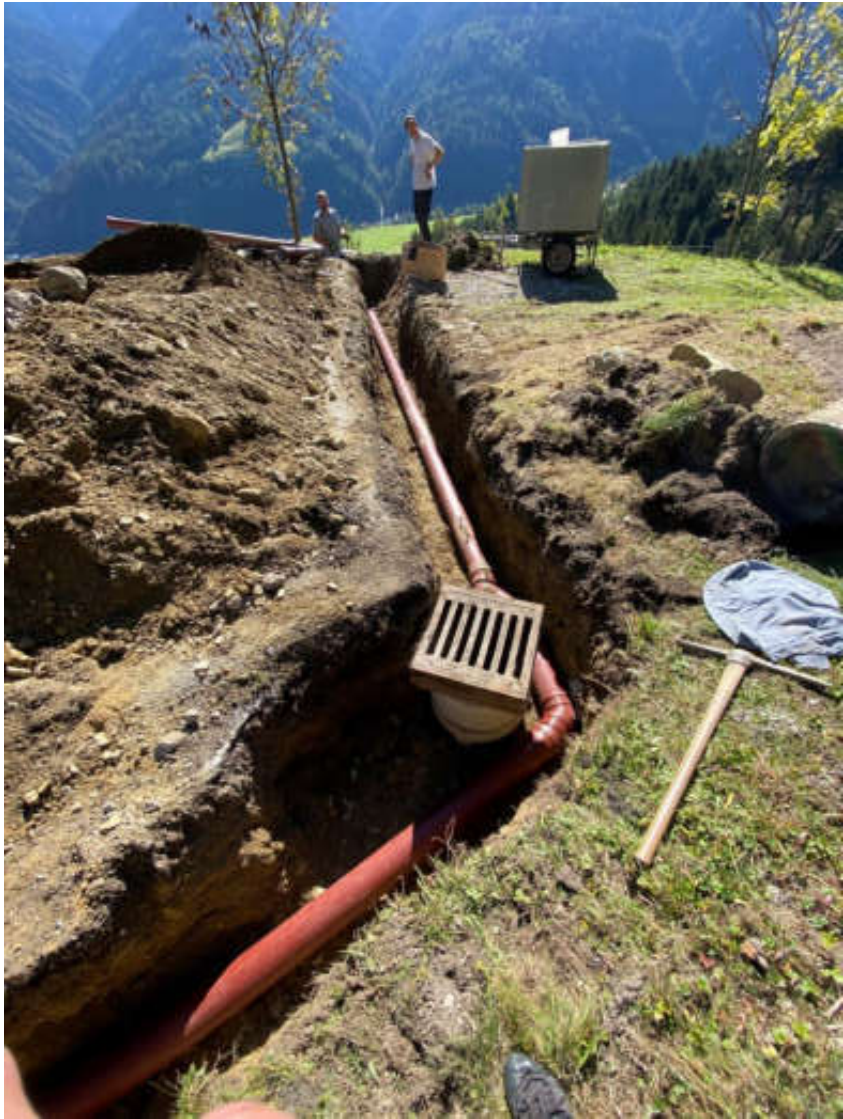




Einöd - Panner
Tinetzkabel und
LWL Verrohrung



Oberflächenwasserkanal Panner - Einöd





Fertigstellungsarbeiten Richtung Panner



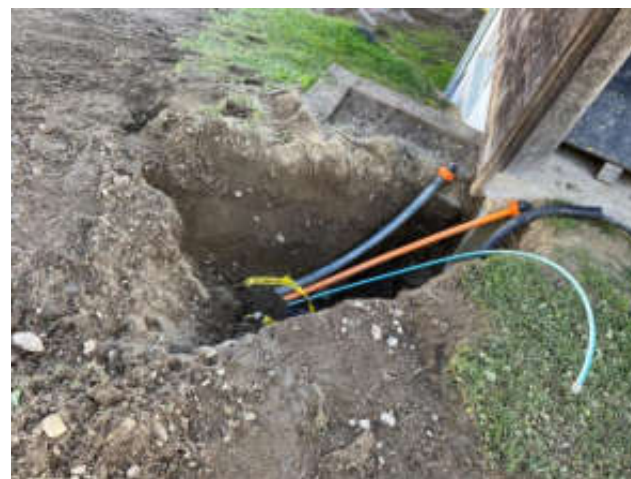




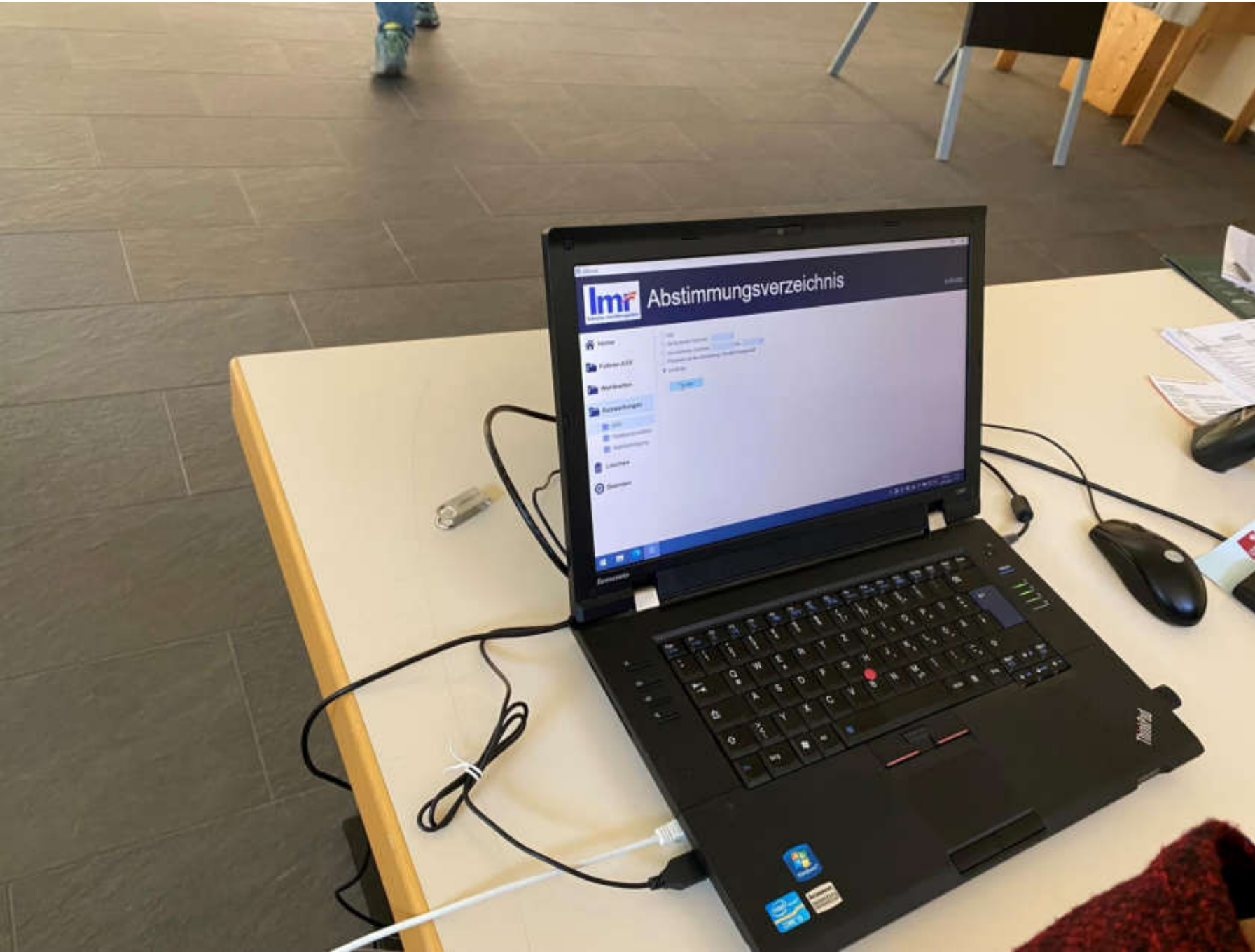
Kanal Richtung Platzer



Verlegung der Tinetz- und
Straßenbeleuchtungskabel
in Einöd, sowie die LWL-
Verbindung Richtung
Panner







Die Wahlen werden nun elektronisch abgewickelt

Feuerwehr: TLF 2000/100, Rohbauabnahme in Leonding





Abschlussveranstaltung
der Kirchenrenovierung
25.09.2022



03.Nov 2022

Partnerschaftsvertrag unterzeichnet und Klettersteig Galitzenklamm geseget



Tinetz Kabelverlegung,
Netzverstärkung wegen
Photovoltaikanlagen



25.11.2022



Hafnerei Steger: Machbarkeitsstudie

