





Schadereignis OSTTIROL	GESAMTMENGE	davon aufgearbeitet	NOCH OFFEN zum 01.01.2023 AUFARBEITUNG
„Windwurf VAIA 18“	710.000 m <sup>3</sup>	701.000 m <sup>3</sup>	9.000 m <sup>3</sup>
„Schneebruch INGMAR 19“	800.000 m <sup>3</sup>	760.000 m <sup>3</sup>	40.000 m <sup>3</sup>
Schneebruch „VIRPY 20“	700.000 m <sup>3</sup>	570.000 m <sup>3</sup>	130.000 m <sup>3</sup>
Borkenkäfer 2021	105.000 m <sup>3</sup>	44.000 m <sup>3</sup>	61.000 m <sup>3</sup>
Borkenkäfer 2022	1.000.000 m <sup>3</sup>	317.000 m <sup>3</sup>	683.000 m <sup>3</sup>
<b>SUMME (in WDB erfasst)</b>	<b>3,135.000 m<sup>3</sup></b>	<b>2,392.000 m<sup>3</sup></b>	<b>743.000 m<sup>3</sup></b>

Holz vom Gemeindewald  
(Schneebruch, Borkenkäfer)

Brennholz



Nutzholz



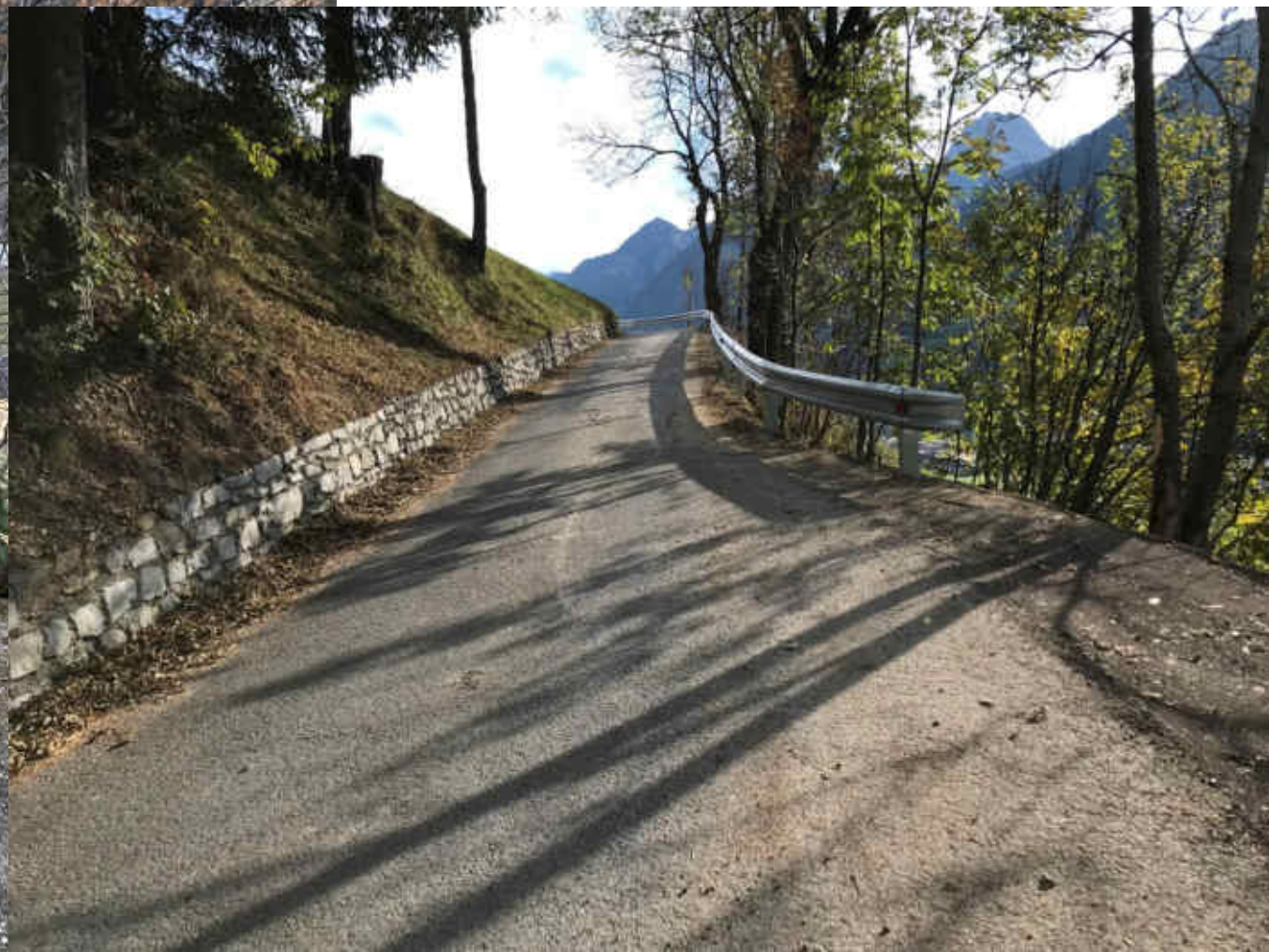
## Einrichtung Bauhof



## Verkleidung der WC- Anlagen



Beschädigte Leitschiene  
ausgetauscht



# Aufräumen beim alten Bauhof



# Urnengräber







Vorbereitung der  
Urnengräber  
(Leithoff)

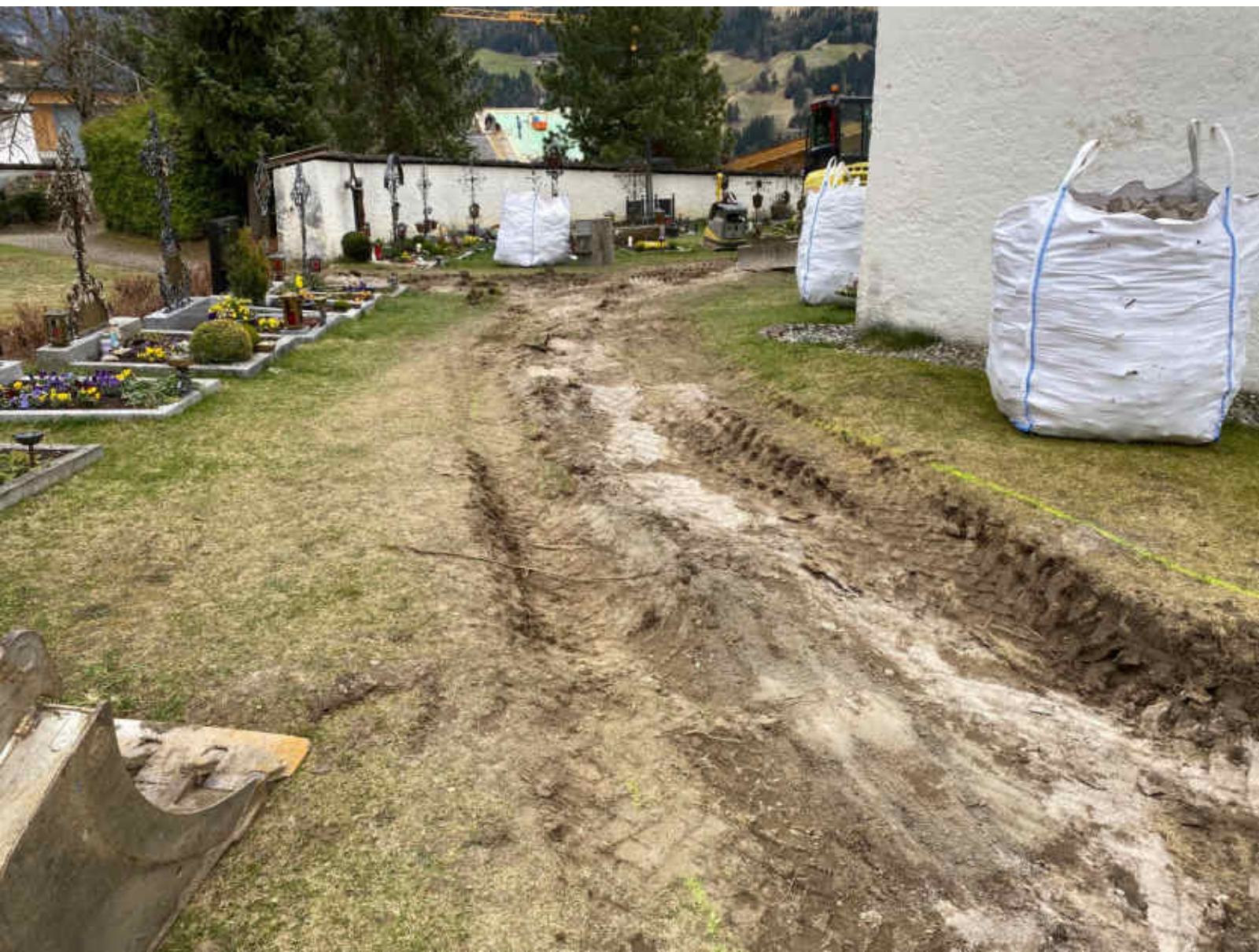


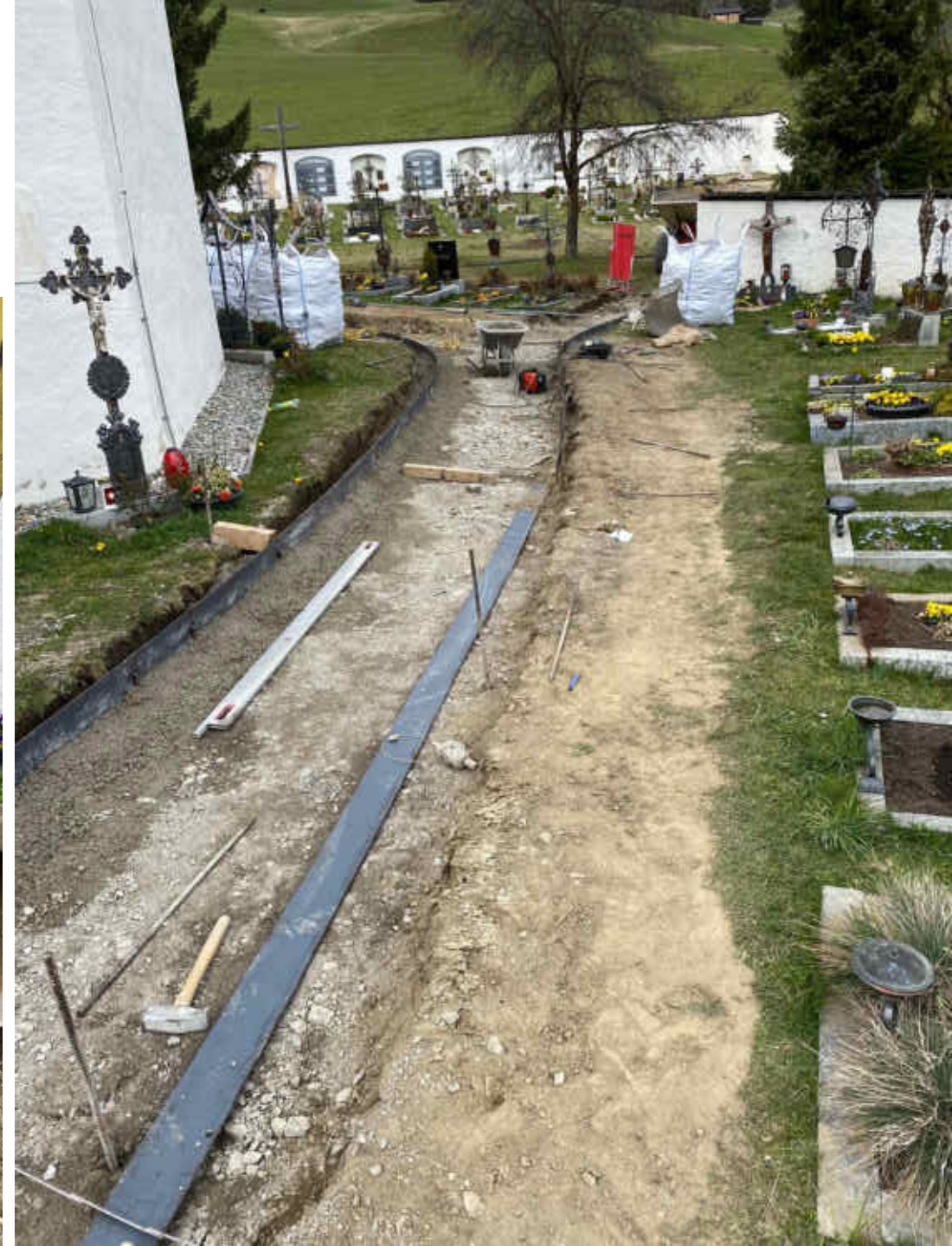




Pflasterung Friedhof  
barrierefreier Zugang

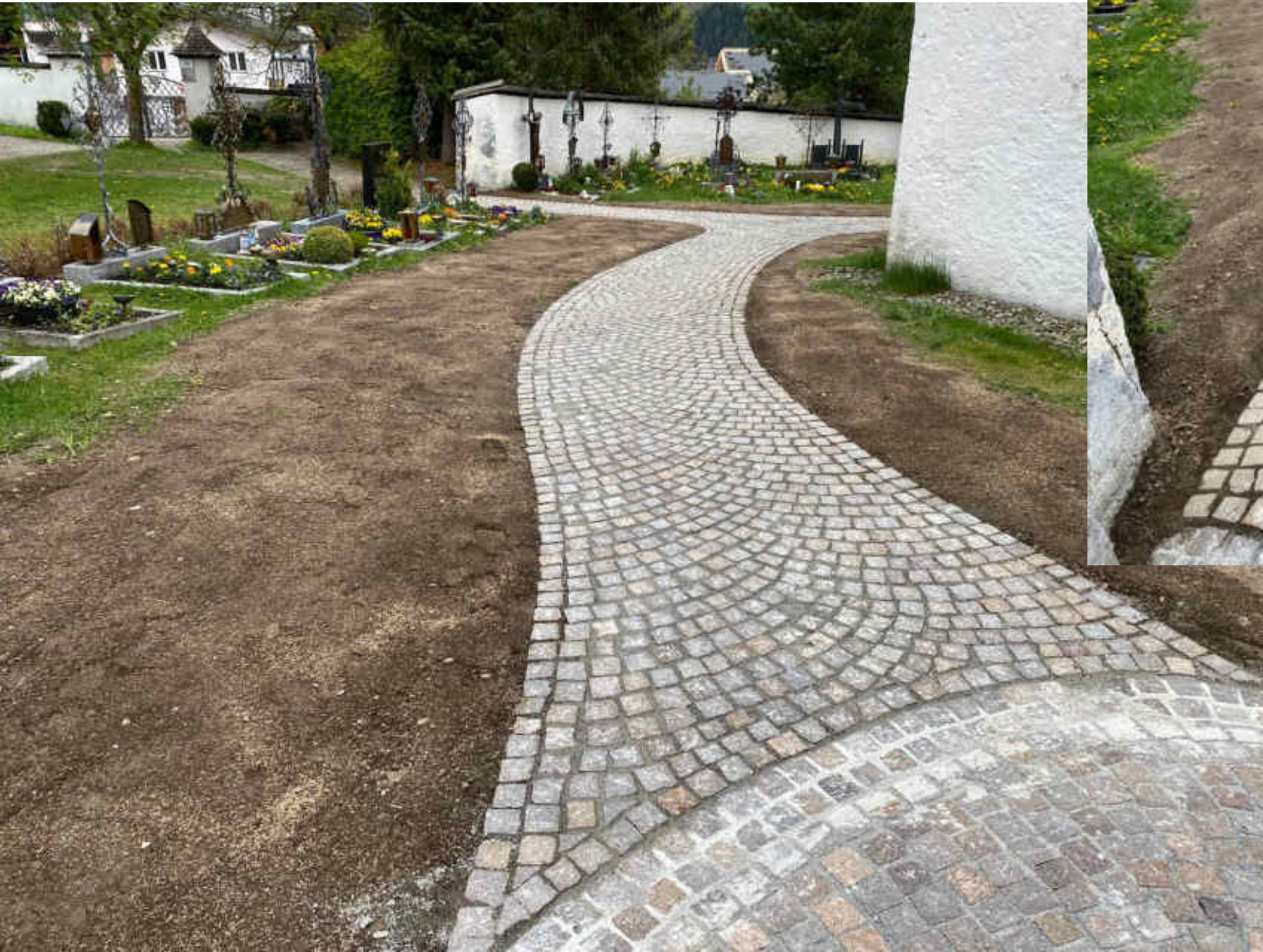




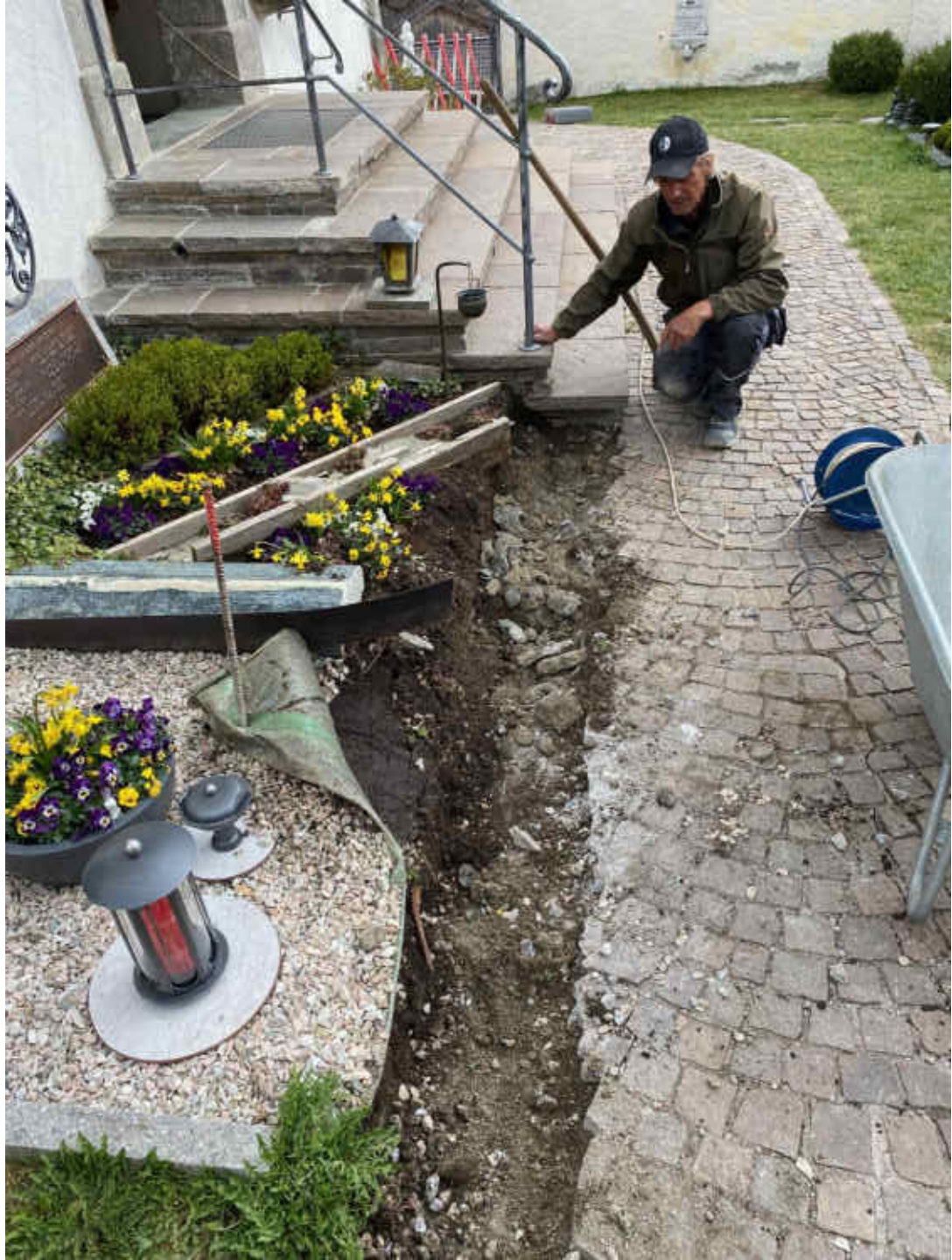


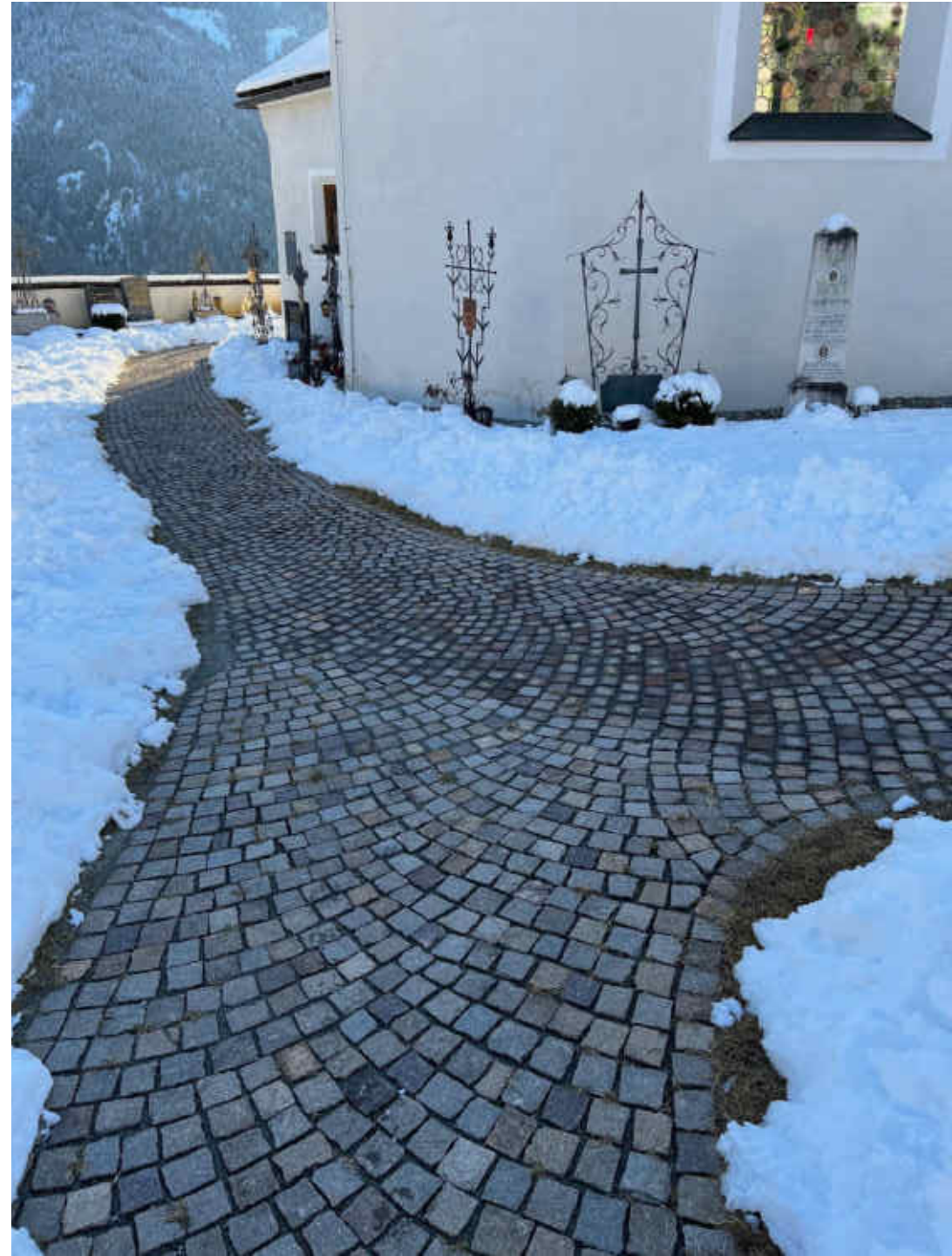
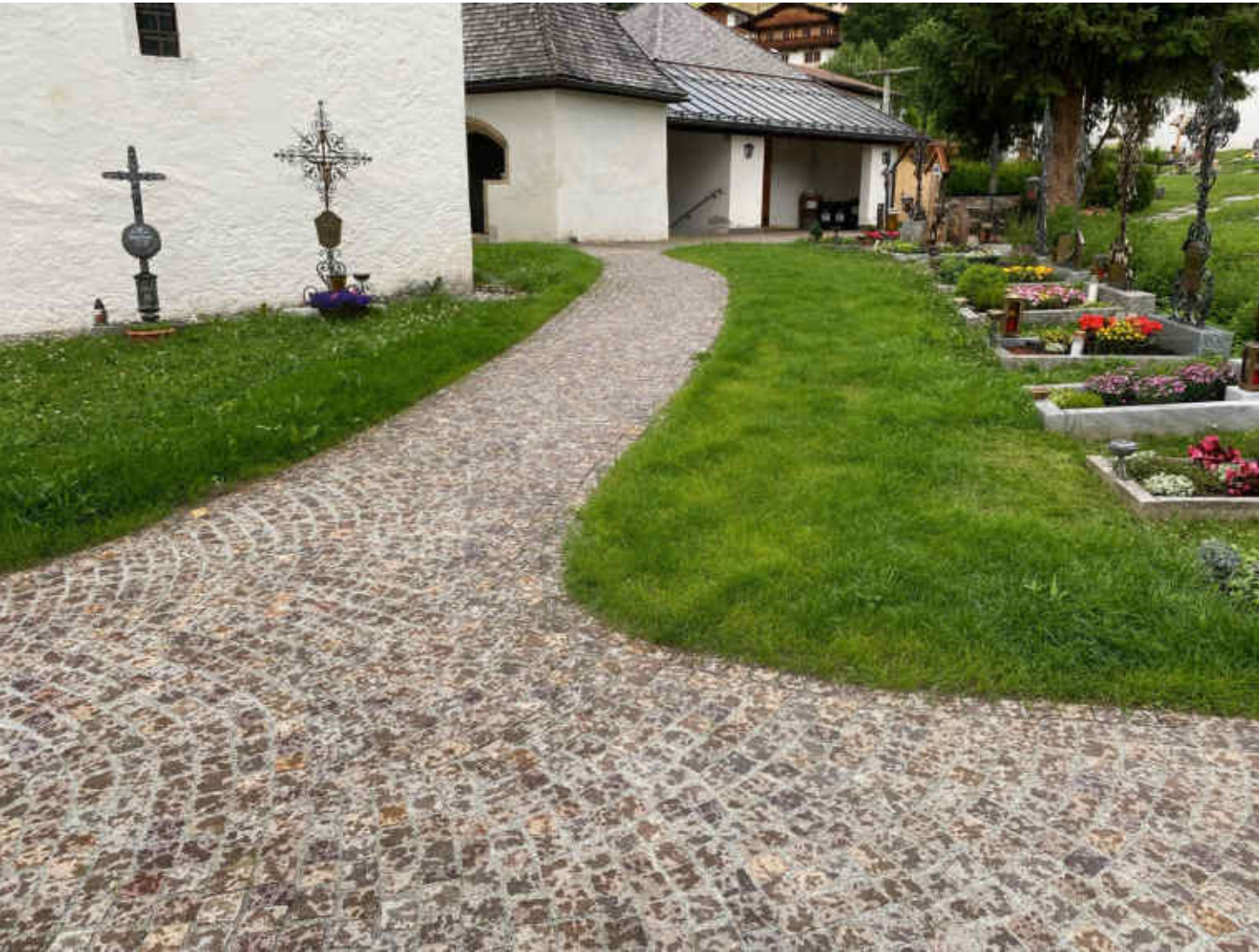












# Friedhof Stiegenaufgänge

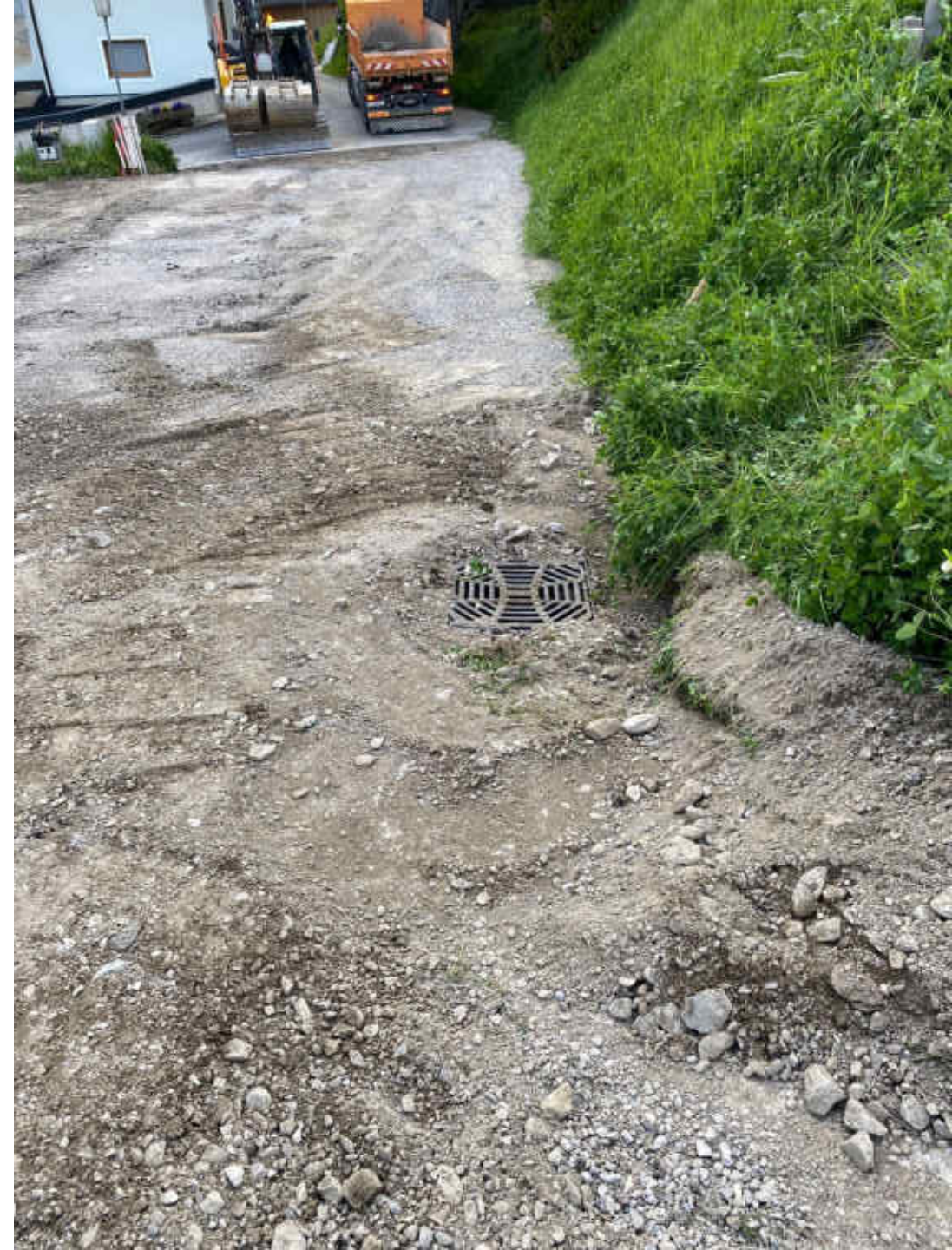




## Ausbesserungen am Mauerwerk



# Zufahrt Friedhof





Verrohrung für Hausanschlusskabel  
und LWL Johann Aichner, Einöd







Kabelzuleitung Einöd,  
Freileitung wurde abgebaut





Sägewerk Richard Ortner  
Energiekabel für PV- Anlagen





Fa. Hella: Hydrant versetzt



MS: Bildschirme lösen Beamer ab





## 50 Jahre MS Abfaltersbach

Homepage: <https://ms-abfaltersbach.tsn.at>





Kindergarten Spielplatz  
notwendige Reparaturen



## Sommerbetreuung 2023 Kindergarten Abfaltersbach

Gemeinde- und betriebsübergreifende Kinderbetreuung im Oberland  
Pilotprojekt Tessenberg mit den Gemeinden Sillian, Heinfels, Strassen,  
Abfaltersbach, Hella, EGO, Nordpan, Loacker, Euroclima, OKZ, RMO





Neuer PC  
im Kindergarten





Sportplatz Abfaltersbach:  
Feriencamp  
Rotes Kreuz



# Rockmesse Dorfplatz





Segnung  
OSG Wohnbau  
Dorfplatz  
11 Wohnungen



Immer wieder finden gut besuchte Musikschulkonzerte statt 30.06.2023



Segnung des  
TLF 2000/ 100  
01.07.2023



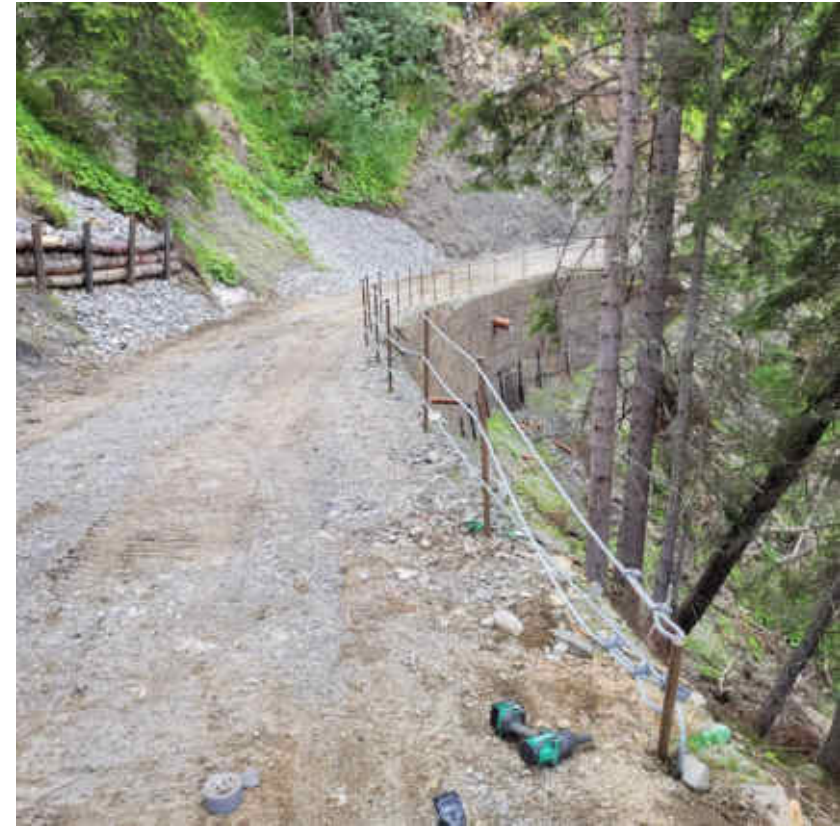


Das alte TLF 1500 wird abgeholt und nach Kroatien transportiert 3. August



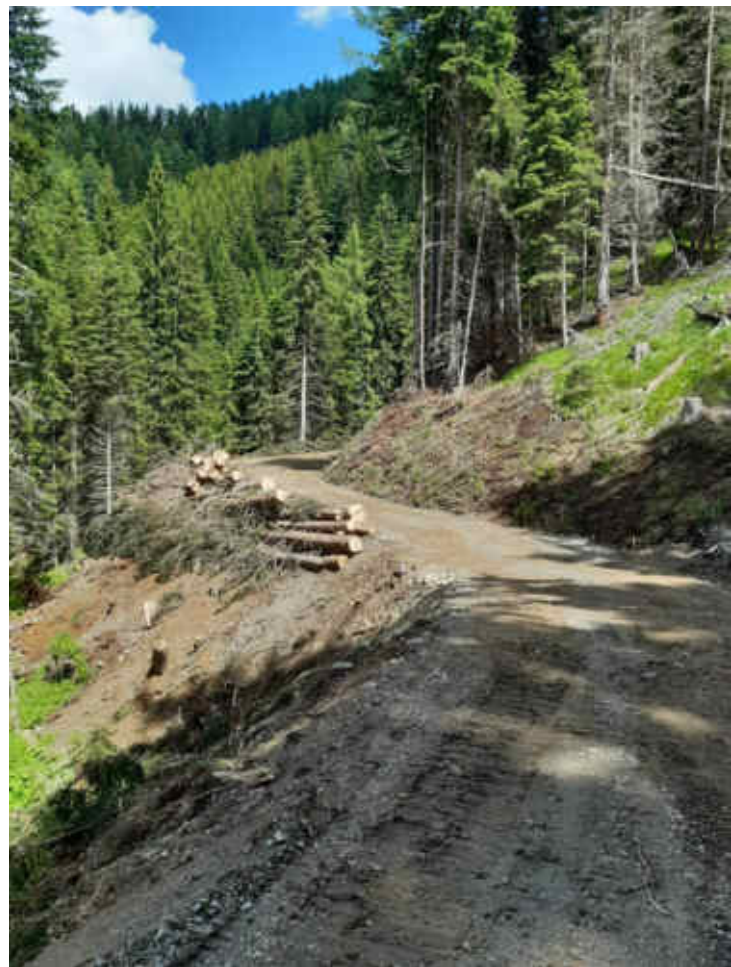


Waldweg Gartlersteig  
fertiggestellt



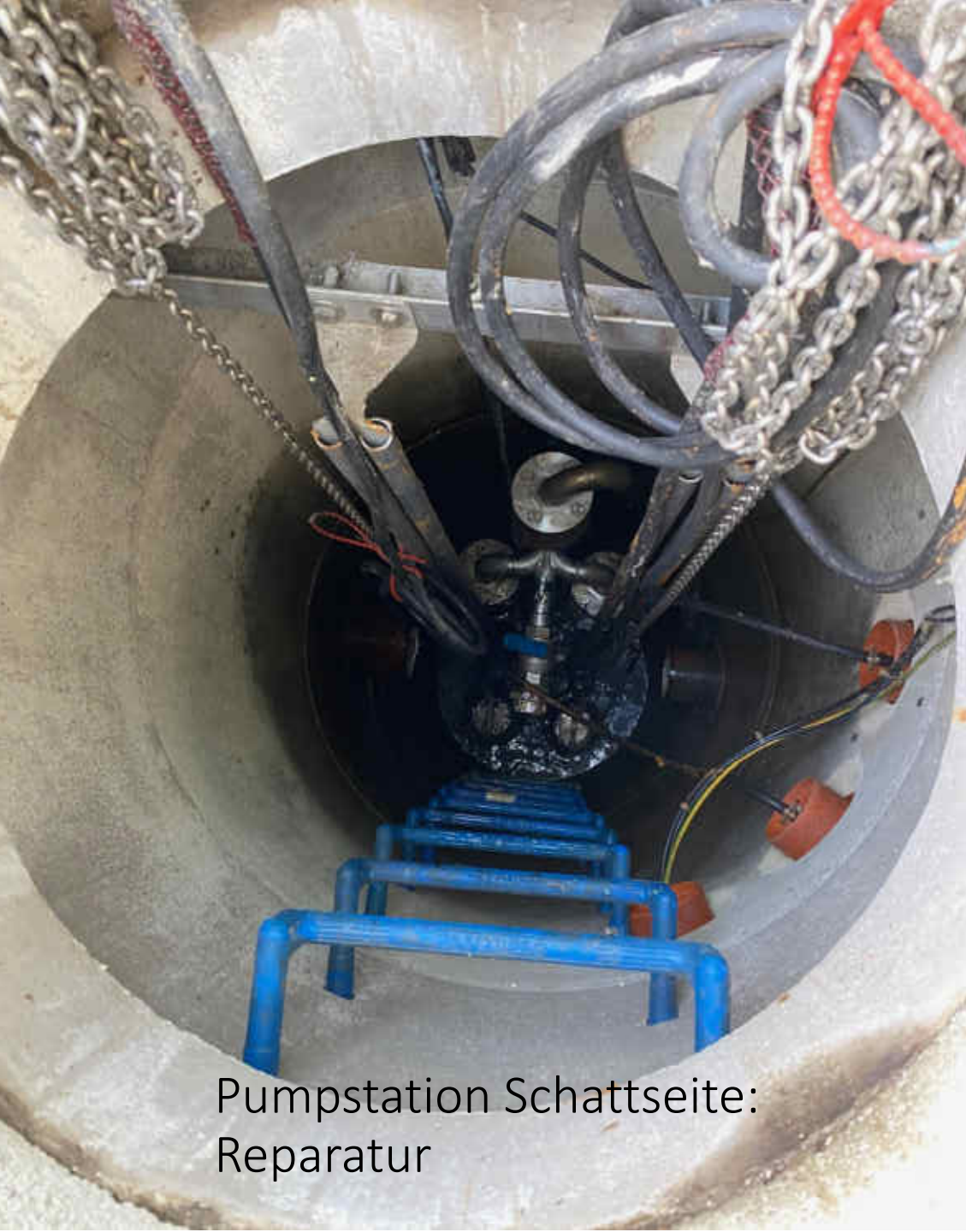






# Waldweg Gartlersteig

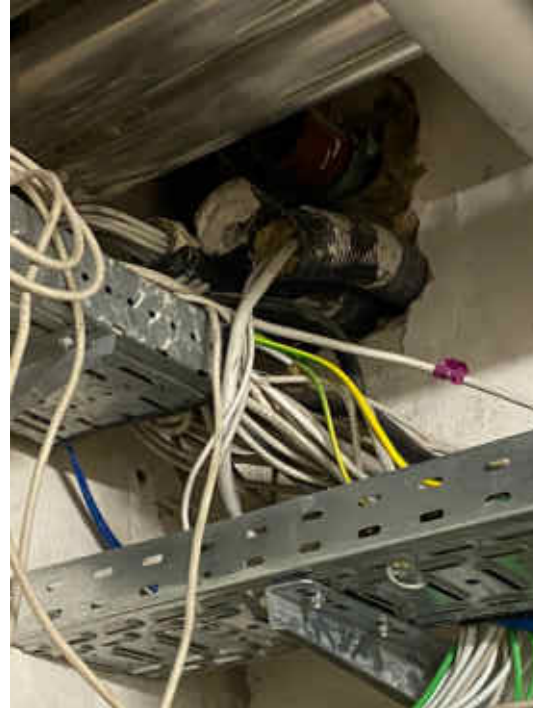




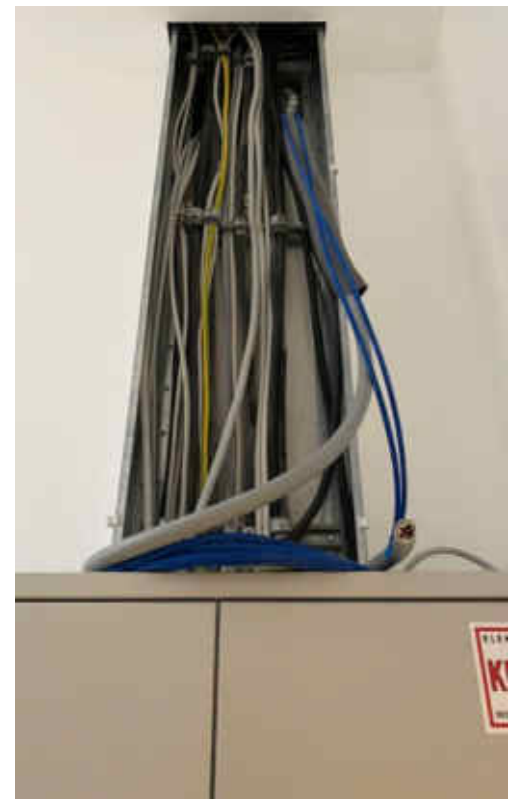
Pumpstation Schattseite:  
Reparatur

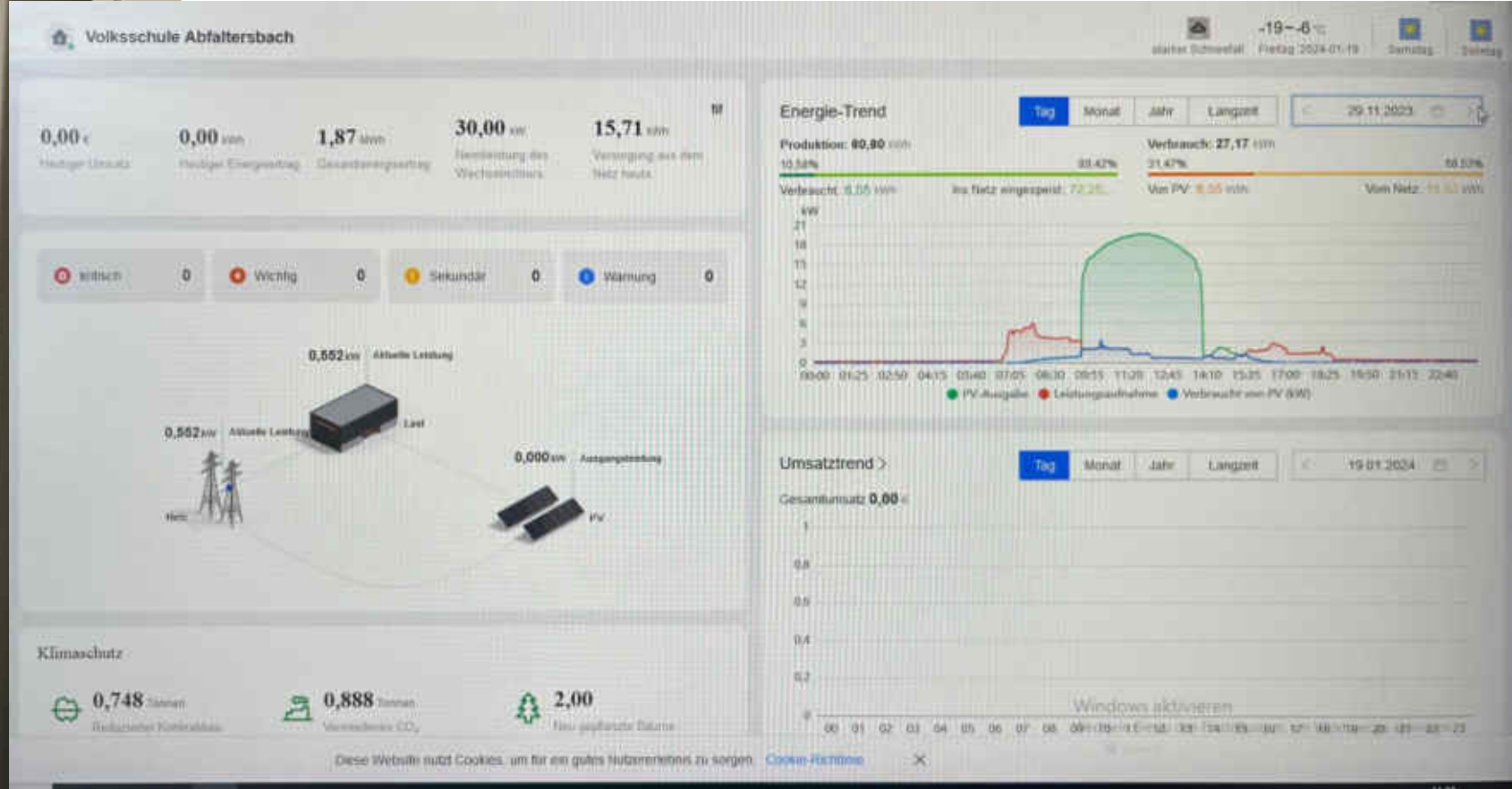
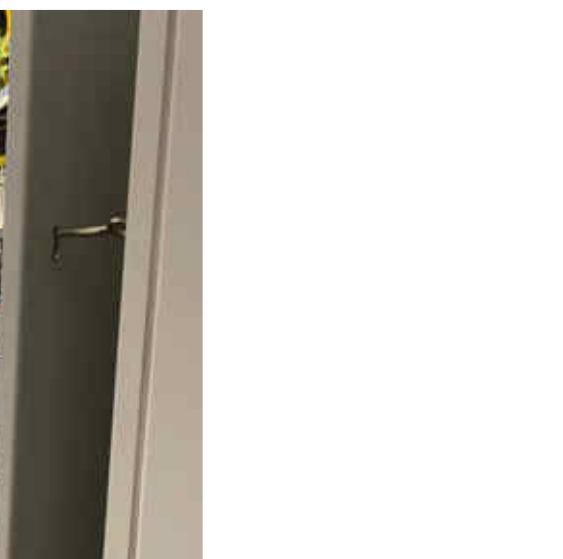




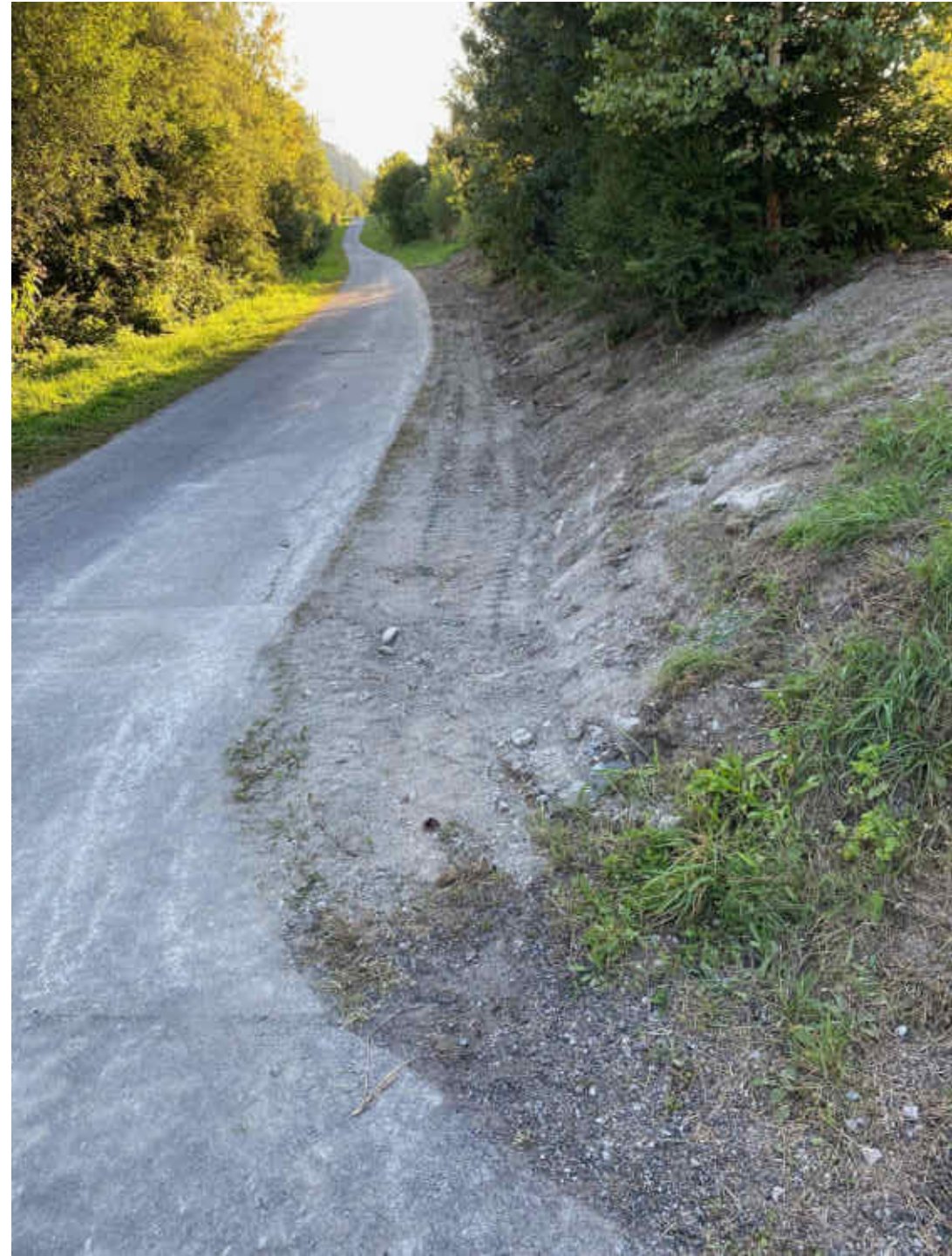


Volksschule  
PV- Anlage  
30 kWp





PV 35:  
LWL- Anschluss für Mobilfunk

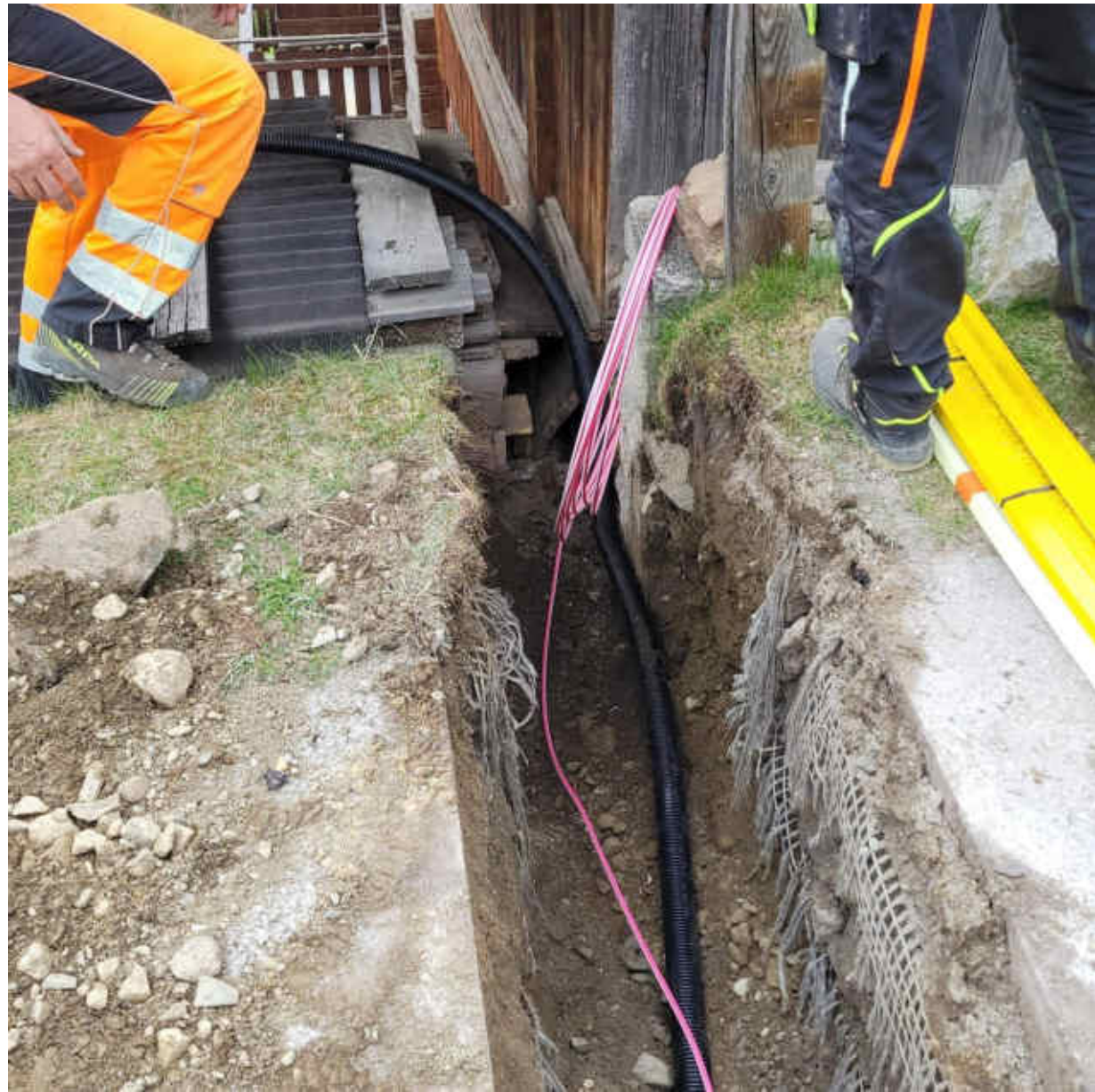




94 LWL - Anschlüsse  
sind derzeit verbunden



Einnahmen 2023: 11.777,- durch  
Leitungsmieten und Benützungsgebühren



# Sanierung der Gemeindestraße Unterdörfli-Draubrücke, Radweg





Zufahrt Draubrücke und Radweg  
993 t Material wurden ausgetauscht  
170 t Altasphalt entsorgt





# Gemeindestraße Unterdörfli - Radweg

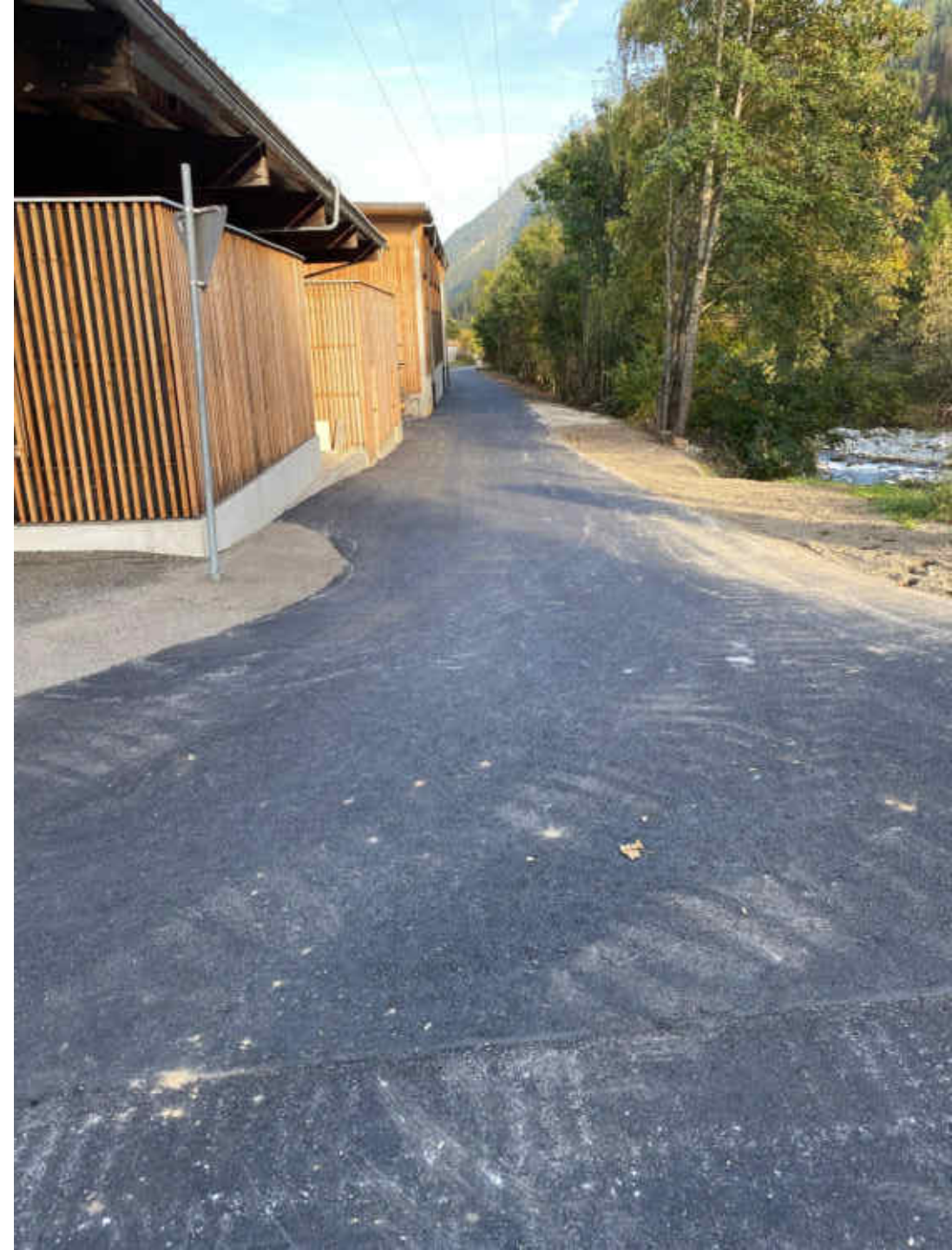








# Weg Draubrücke/Radweg



Gemeindefahrzeug wird 2024  
ausgetauscht (Lieferzeit)  
altes Fahrzeug Bj. 2012



Verbauung Erlbach  
Baustellenzufahrt



Verbauung Erlbach  
Seilsperre



# Geschieberückhaltebecken Aushub



# Geschieberückhaltebecken

Sauberkeitsschicht



Baustellensicherung





Senioren-  
Geburtstagsfeier

